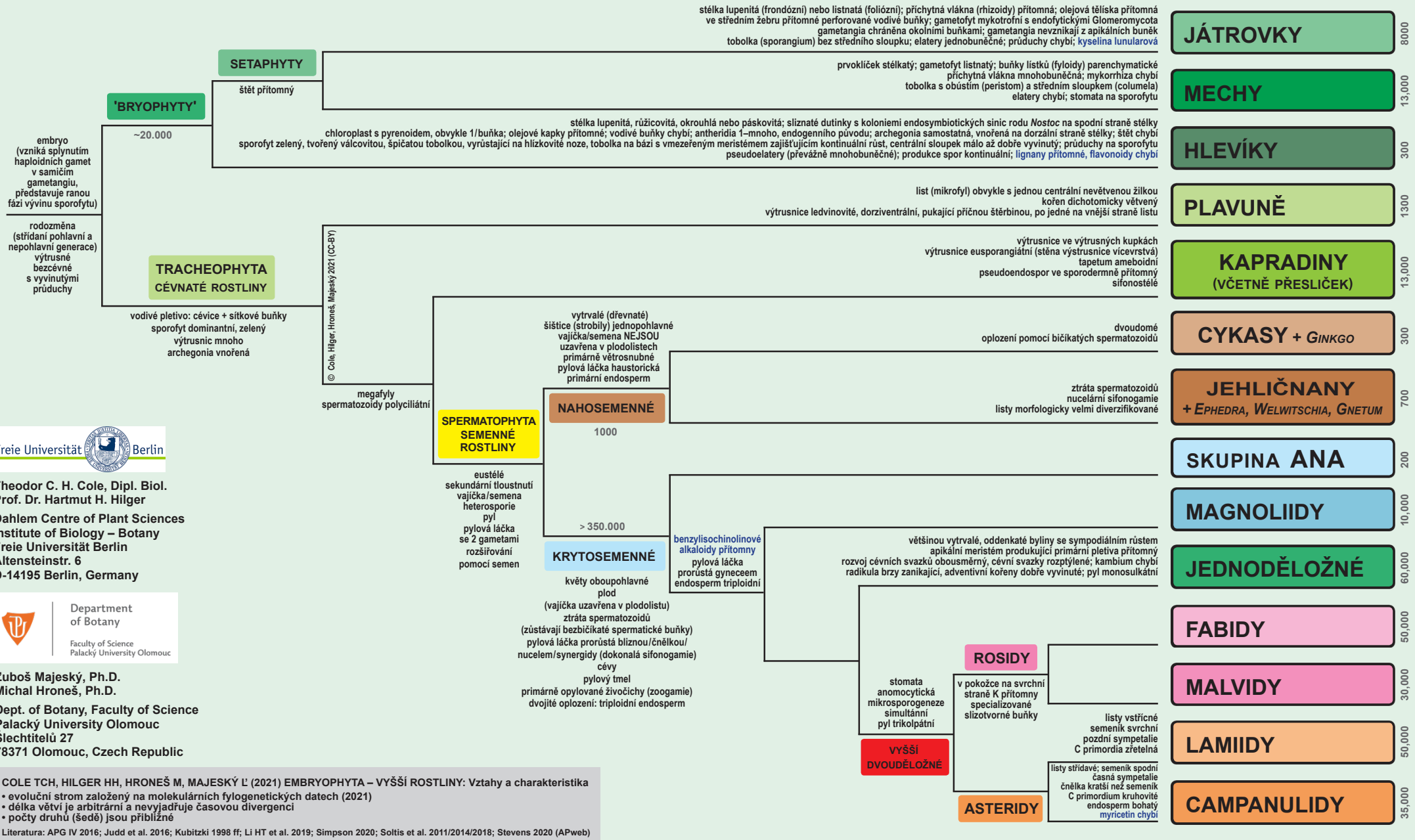
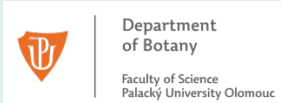


EMBRYOPHYTA - VYŠŠÍ ROSTLINY



Theodor C. H. Cole, Dipl. Biol.
 Prof. Dr. Hartmut H. Hilger
 Dahlem Centre of Plant Sciences
 Institute of Biology – Botany
 Freie Universität Berlin
 Altensteinstr. 6
 D-14195 Berlin, Germany



Luboš Majeský, Ph.D.
 Michal Hroneš, Ph.D.
 Dept. of Botany, Faculty of Science
 Palacký University Olomouc
 Šlechtitelů 27
 78371 Olomouc, Czech Republic

COLE TCH, HILGER HH, HRONEŠ M, MAJESKÝ L (2021) EMBRYOPHYTA – VYŠŠÍ ROSTLINY: Vztahy a charakteristika

- evoluční strom založený na molekulárních fylogenetických datech (2021)
- délka větvi je arbitrární a nevyjadřuje časovou divergenci
- počty druhů (šedě) jsou přibližné

Literatura: APG IV 2016; Judd et al. 2016; Kubitzki 1998 ff; Li HT et al. 2019; Simpson 2020; Soltis et al. 2011/2014/2018; Stevens 2020 (APweb)