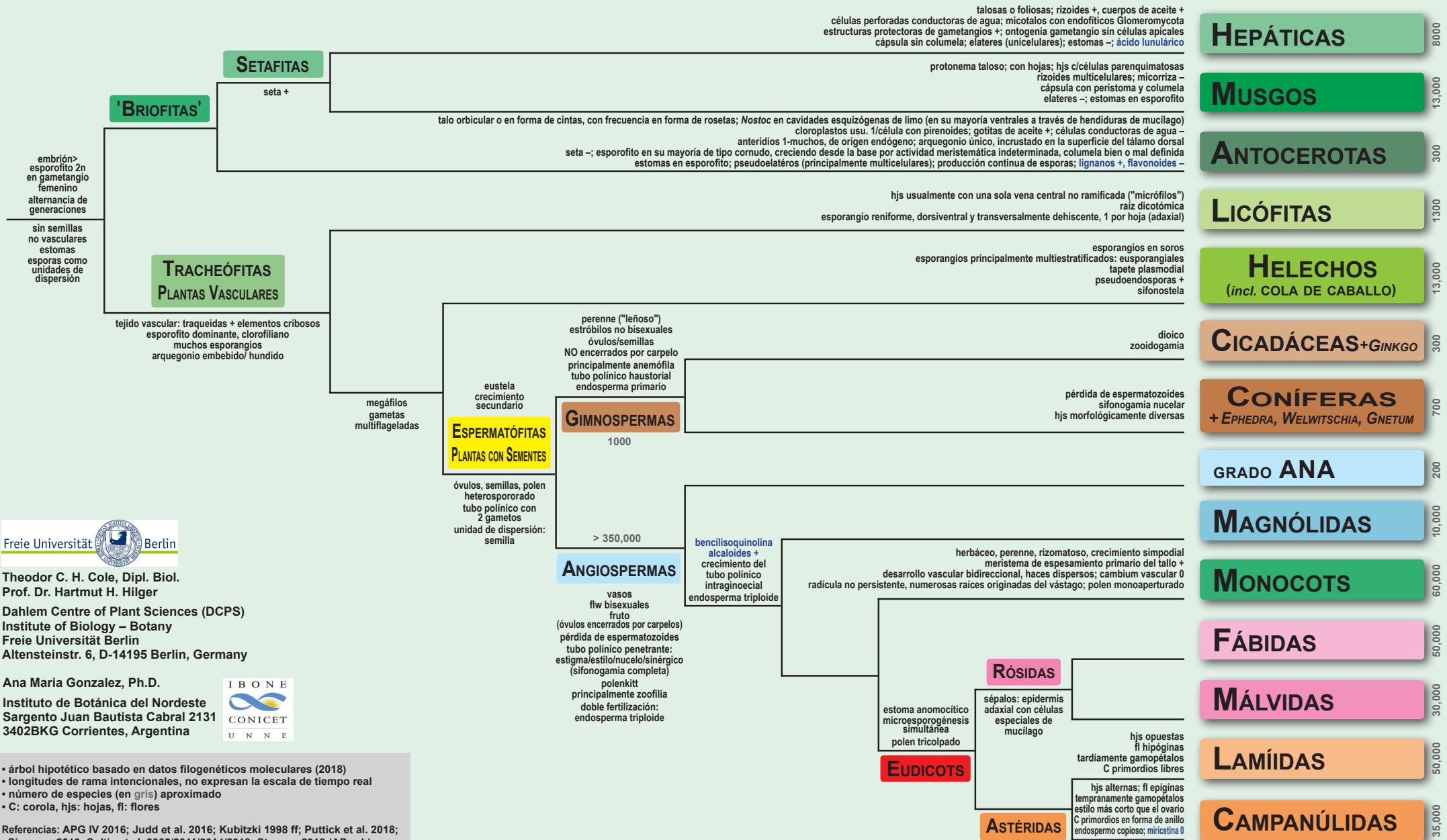


EMBRIOFITAS

Relaciones y Características



Freie Universität Berlin

Theodor C. H. Cole, Dipl. Biol.
Prof. Dr. Hartmut H. Hilger

Dahlem Centre of Plant Sciences (DCPS)
Institute of Biology – Botany
Freie Universität Berlin
Altensteinstr. 6, D-14195 Berlin, Germany

Ana María González, Ph.D.
Instituto de Botánica del Nordeste
Sargento Juan Bautista Cabral 2131
3402BKG Corrientes, Argentina



- árbol hipotético basado en datos filogenéticos moleculares (2018)
- longitudes de rama intencionales, no expresan la escala de tiempo real
- número de especies (en gris) aproximado
- C: corola, hjs: hojas, fl: flores

Referencias: APG IV 2016; Judd et al. 2016; Kubitzki 1998 ff; Puttick et al. 2018; Simpson 2010; Soltis et al. 2005/2011/2014/2018; Stevens 2018 (APweb)