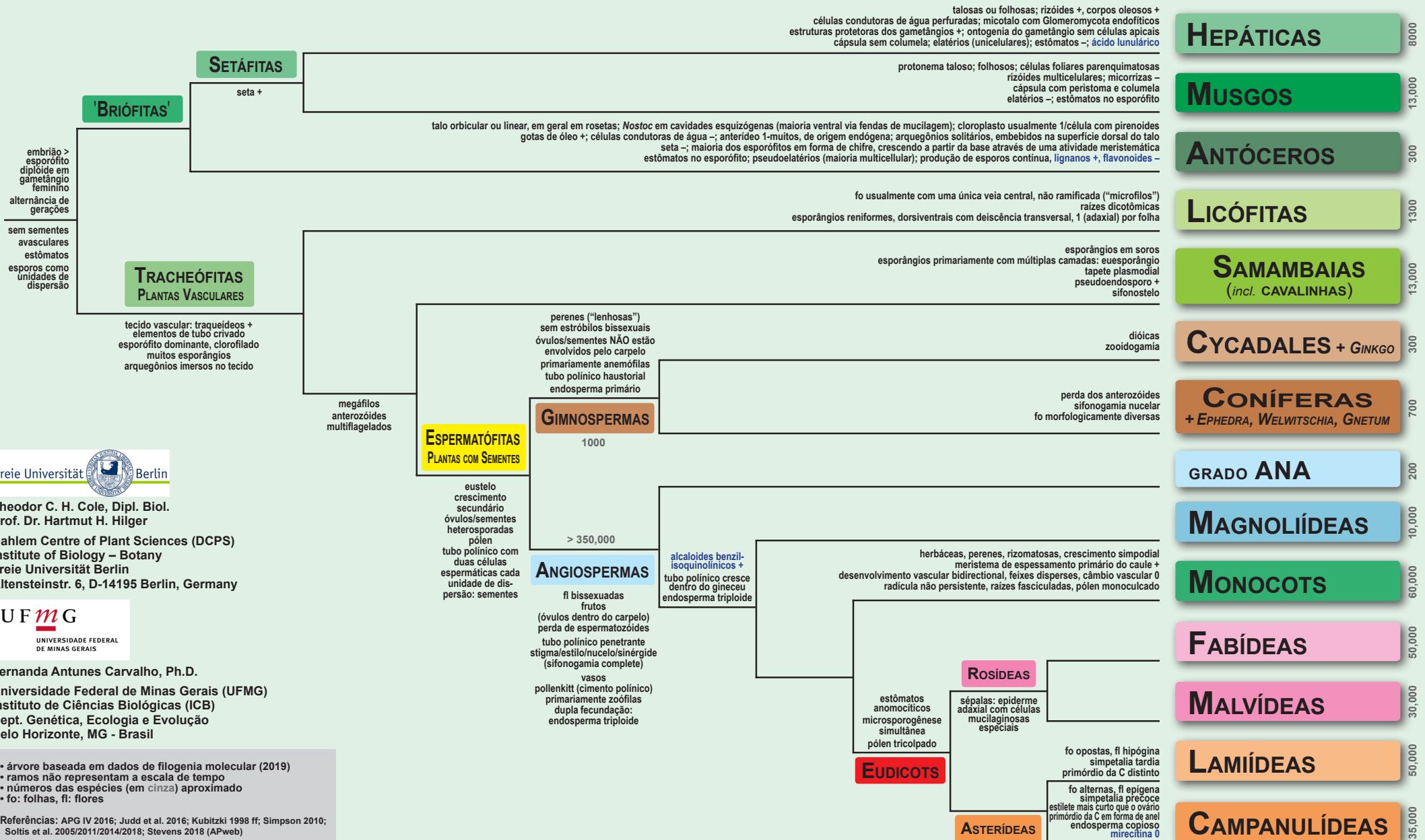


EMBRIOFITAS – PLANTAS TERRESTRES

relacionamentos e características



Freie Universität Berlin

Theodor C. H. Cole, Dipl. Biol.
Prof. Dr. Hartmut H. Hilger

Dahlem Centre of Plant Sciences (DCPS)
Institute of Biology – Botany
Freie Universität Berlin
Altensteinstr. 6, D-14195 Berlin, Germany

UFMG
UNIVERSIDADE FEDERAL DE MINAS GERAIS

Fernanda Antunes Carvalho, Ph.D.

Universidade Federal de Minas Gerais (UFMG)
Instituto de Ciências Biológicas (ICB)
Dept. Genética, Ecologia e Evolução
Belo Horizonte, MG - Brasil

- árvore baseada em dados de filogenia molecular (2019)
- ramos não representam a escala de tempo
- números das espécies (em cinza) aproximado
- fo: folhas, fl: flores

Referências: APG IV 2016; Judd et al. 2016; Kubitzki 1998 ff; Simpson 2010; Soltis et al. 2005/2011/2014/2018; Stevens 2018 (APweb)