

Hochklassik

V 150 Kentaurenkopf von Südmetope 5
20/81 Würzburg, Martin v.Wagner-Museum H 2446



V 160 Parthenon-Westfries IV 7,8
81/6 Athen, Parthenon



GiFo 1278/9

V 165 Verkleinerung des Parthenonfrieses
ST 362 (6 Wedgwood-Platten)

329. 10-19



V 170 Selene-Pferdekopf aus Ostgiebel Parthenon
83/31 London, British Museum



GiFo 912

V 179 Iris-Torso aus Westgiebel Parthenon
FW ?? London, British Museum



Standorte B 40

V 180 "Weber-Laborde"-Kopf
82/9 Paris, Louvre 3740



V 187
Jena ?
Athena Parthenos-Statuette von Varvakion
Athen, Nationalmuseum 128

Standorte B 36



V 188
Jena ??
Athena Parthenos-Statuette Lenormant
Athen, Nationalmuseum 128

Standorte B 37



V 189
Jena ??
Athena Parthenos-Statuette
Madrid, Prado 47 E

Standorte B 38



V 190
88/12
sog. Kapaneus-Relief
Rom, Villa Albani 20



GiFo 6009
Standorte B38

V 195
3/85
Medusa Rondanini
München, Glyptothek 252



V 196
84/11
Weibl. Hochreliefkopf ("Parthenos-Basis")
Genf, Priv.Bes.

Vitrine

V 200
87/22

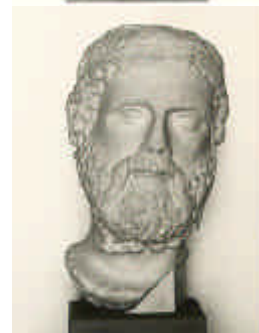
Anakreon
Kopenhagen, Ny Carlsberg Glyptotek 471



Standorte B 46

V 201
282/15

Anakreon-Kopf
Berlin, Antikensammlung K 124/Sk 1455



GiFo 756

V 202
89/5

Anakreon-Herme
Rom, Konservatorenpalast 838

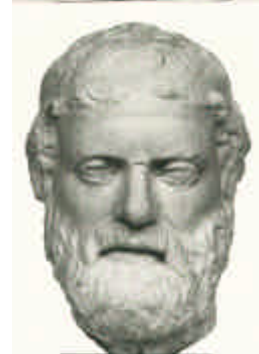


Standorte D 31

V 203
98/1

Anakreon-Kopf
Verschollen

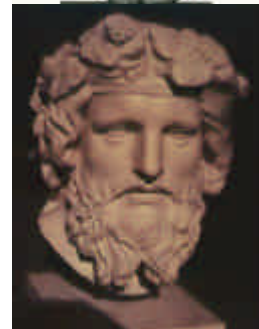
332. 4-6



V 205
91/13

Kopf des "Dionysos Heemskerck"
Neapel, Nationalmuseum 6350

Museo Nazionale II (1989) Nr. 141



V 207
83/33
Hermes Propylaios
Istanbul, Archäologisches Museum 527



GiFo 2045
Standorte B 48

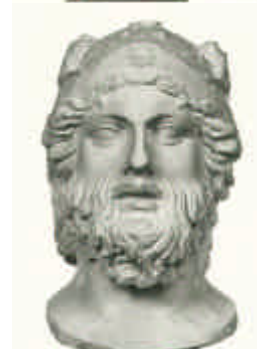
V 208
10/90
"Ares Borghese"
Paris, Louvre



Standorte B 74

V 209
87/16
Behelmter Kopf ("Lysander")
Rom, Kapitolisches Museum

333. 1-12



V 210
81/3
Athena Lemnia mit Kopf Typus Giustiniani
Kassel, Antikensammlung



GiFo 183

V 211
90/54
Athena Lemnia mit. Kopf
Dresden, Skulpturensammlung Hm 49



Standorte B 45

V 212
90/55
Athena Lemnia-Torso
Dresden, Skulpturensammlung Hm 50

HSH

V 214
85/59 Kopf der Athena Lemnia
Bologna, Museo Civico G 1060

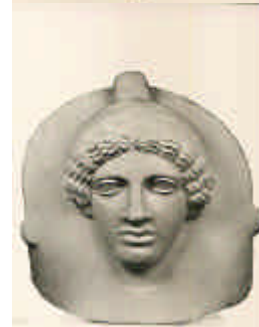


Form D
GiFo 356 Standorte B 45

V 216
87/51 Asklepios-Kopf (Typus "Dresdner Zeus")
Basel, Antikenmuseum



V 219
23/98 Sidonisches Sarkophagdeckelfragment m. Amazonen-K.
Basel, Antikenmuseum



V 220
1/84 Amazone Mattei
Vatikan, Galleria delle Statue 748

V 221
19/90 Amazone Sciarra
Kopenhagen, Ny Carlsberg Glyptotek

[V 222
82/17 Amazone Typus Sciarra
Berlin, Antikensammlung K 176/ Sk 7]



GiFo 130

V225
4/90
Amazone des Sosikles
Rom, Kapitolisches Museum



V 226
87/19
Amazonenkopf Typus Sosikles
Rom, Konservatorenpalast 1091



V 228
ST 73
"Kopf Abbati" (Typus Petworth)
Rom, Villa Albani

331. 2-4



V 230
87/63
Diomedes von Cumae
Neapel, Nationalmuseum 144 978



V 231
85/30
Diomedes-Kopf
Rom, Museo Nuovo 1867

V 235
86/25
Perikles-Herme
London, British Museum 549



Standorte B 47

V 236 Perikles-Herme
86/14 Berlin, Antikensammlung K 127/Sk 1530



GiFo 690

V 238 Jünglingskopf mit Diadem
ST 74 Thessaloniki, Museum 1085



331. 17-19

V240 Polykletisches Br-Haarfragment
ST 75 Olympia, Museum Br 12277
Bol
319. 16-18



V 242 Diadumenos
12/93 Athen, Nationalmuseum



Standorte C 38

V 243 Diadumenos-Kopf
9/91 Kassel, Antikensammlung Sk 27



Bertolin
320. 5-7

V 245
82/16
Diskophoros-Kopf
Berlin, Antikensammlung K 146/ Sk 1833



GiFo 789

V 246
ST 76
Diskophoros-Kopf
Kopenhagen, Ny Carlsberg Glyptotek inv. 1468

Am Volkspark!!!

V 247
6/91
Diskophoros-Kopf
Zürich, Archäologische Sammlung inv. 2139



331. 14-16

V 248a
5/99
Doryphoros-Basalttorso
Florenz Uffizien
+
V 248b
6/99
Doryphoros-Basaltkopf
St. Petertsburg, Ermitage



Form 7 u. 8

V 249
2/95
Doryphoros-Herme des Apollonios
Neapel, Nationalmuseum



332. 7-9

V 250
82/21
Doryphoros
Neapel, Nationalmuseum 6011



GiFo 213
Ideai (Kiel 1994) Nr. 7; Standorte C 37; Exempla (Kiel 1996) 66ff.

V 251 Torso Pourtalès
82/6 Berlin, Antikensammlung K 151/Sk 1789



295/ 10-12
GiFo 160

V 252 Doryphoros
7/91 Minneapolis, Institute of Arts



Form 25

Standorte D 23

V 253 Doryphoros-Kopf
82/4 ehem. Izmir, Evangelische Schule



GiFo 680

V 254 Weihrelief aus Argos
4/83 Athen, Nationalmuseum 3153



V 256 Polykletischer Herakles-Kopf
85/31 Rom, Konservatorenpalast 1877



L. Todisco, Ostraka 3, 1994, 447ff.

V 258 Polykletischer Hermes-Kopf
91/8 Oslo, Nasjonalgalleriet



V 260 Ephebe Westmacott
87/38 London, British Museum 1754



Ideai (Kiel 1994) Nr. 8; Standorte D 24

V 261 Ephebe Westmacott
4/91 Dresden, Skulpturensammlung Hm 84

HSH

V 265 "Narkissos" mit Kopf
ST 362 Berlin, Antikensammlung K 157/Sk 229



GiFo 296 Standorte D 25

V 266 "Narkissos" ohne Kopf
80/5 Berlin, Antikensammlung K 158

HSH

GiFo 104

V 267 "Narkissos"-Kopf
26/87 Kassel, Antikensammlung



- V 268
13/00
TAPA 75
331. 8-10
- AM 89, 1974, Taf. 93,1
- V 269
15/00
TAPA 74
330. 10-12
- V 270
4/84
Torso einer Laufenden
Kopenhagen, Ny Carlsberg Glyptotek inv. 1682
- [V 275
3/84
noch nicht in
GiFo
zusammengesetzt!]
- [V 276
2/84
dito!!]
- V 277
20/96
Theseus aus Apollon Sosianus-Giebel
Rom, Kapitolinisches Museum



V 280
83/30
Torso einer Tänzerin
Berlin, Antikensammlung K 175/Sk 229



GiFo 345

V 281
ST 361
Athena-Kopf Typus Hephaisteia
Kassel, Antikensammlung Sk 90

V 282
84/2
Athena(?)-Torso
München, Glyptothek 475



V 285
86/26
Athena Velletri ohne Kopf
Rom, Museo Nuovo 1902



V 286
20/87
Athena Velletri-Büste
München, Glyptothek 213



V 286a
ST 77
Athena Velletri-Büste (Vorderteil)
München, Glyptothek 213

V 287
89/18
Athena Velletri-Kopf
Basel, Antikenmuseum



- V 288
11/90
Athena Velletri-Büste
Paris, Louvre
- V 289
6/93
Athena Velletri-Kopf auf Torso V 285
- V 290
82/1
Aphrodite auf der Schildkröte
Berlin, Antikensammlung K 5/Sk 1459



- GiFo 101
Standorte B 73
- V 291
18/93
Aphrodite-Kopf Typus "Sappho"
Oxford, Ashmolean Museum



331. 5-7

- V 292
12/96
Aphrodite-Kopf Typus "Sappho".
Wo?



- V 293
13/95
Angelehnte Aphrodite (von Daphni)
Iraklion, Museum

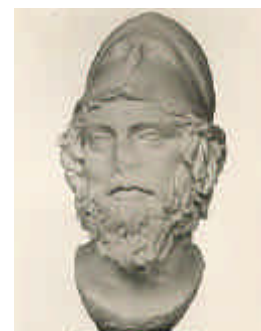
- V 294
ST 78
"Angelehnte Aphrodite" (Statuette)
Schweiz, Priv.Bes.

333. 14-16



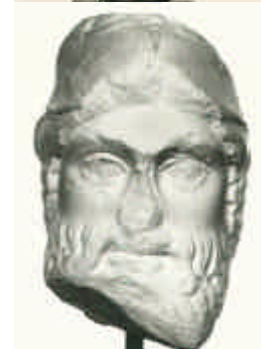
- V 295
8/91
Strategen-Torso mit Exomis
Kassel, Antikensammlung Sk 1

V 296
92/9 Strategen-Kopf "Typus Pastoret"
Rom, Konservatorenpalast 1862



Standorte C 8

V 297
95/6 Strategen-Kopf Niarchos
Paris, Slg. Niarchos



331. 11-13

V 298
47/00 Strategen-Herme
Rom, Vatikan. Museen, Sala delle Muse 306

Heidelberg
[GiFo 590]
V 299
ST 79 Lippold, Skulpturen III,1 (1936) 70ff Nr. 518 Taf. 17;
Pandermalis
Nackter bewegter Torso aus Giebel des Niketempels
Wien,



Ehrhardt

V 300
2/89a Fries des Niketempels
Athen, Akropolis

V 301
2/89b Fries des Niketempels
Athen, Akropolis

V 302
2/89c Fries des Niketempels
Athen, Akropolis

V 303
2/89d Fries des Niketempels
Athen, Akropolis

V 304
00/4 Fries des Niketempels

GiFo

V 305 Orpheus-Relief
30/87 Rom, Villa Albani 1031

Form 9

Standorte C 3a

V 307 Theseus-Kopf von Dreifigurenrelief
86/2 Berlin, Antikensammlung K 187/Sk 947
GiFo 1347

329. 4-6



V 310 Boiotisches Reiterrelief
90/37 Vatikan, Museo Chiaramonti 372a

GiFo 1250

V 311 "Sandalenbinderin" von der Nikebalustrade
94/5 Athen, Akropolismuseum

GiFo 1258 Standorte B 42

V 312 Nike von der Nikebalustrade
94/6 Athen, Akropolismuseum



GiFo 1259 Standorte B 42

V 313 Palmettenfries-Eckblock vom Erechtheion
24/98 Athen, Erechtheion



V 313a Abschluß des Säulenschaftes vom Erechtheion
34/00 Athen, Erechtheion
Kopenhagen

V 314 Demeter-Weihrelief aus Rhamnus
4/98 München, Glyptothek

329. 7-9



V 315 Fragment eines doppelseitigen Weihreliefs
10/82 Würzburg, Martin v. Wagner-Museum



V 317 Weihrelief mit Nike zwischen Athlet u. Frau
90/36 Athen, Akropolismuseum 1929

GiFo 1261

V 320

90/21

Grablekythos

Athen, Nationalmuseum 835

Standorte A 39

Standorte A 39



V 322 Kriegerkopf von Phigalia-Friesplatte 536
ST 373 London, British Museum



V 325 Dionysos-Weihrelief der Schauspieler
83/26 Athen, Nationalmuseum 1500

GiFo 1368

V 328

7/84

Asklepios-Weihrelief

Kopenhagen, Ny Carlsberg Glyptotek 233a/inv. 2308

Standorte B 66



V 330 Grabrelief
89/10 Koukouvaones o. Athen, NM 726 ???



Standorte A 38

GiFo 1638

V 335 Grabrelief der Hegeso
20/95 Athen, Nationalmuseum 3624



Standorte A 43

V 338 Unteritalisches Grabrelief mit Leierspieler
3/98 München, Glyptothek

V 339 „Venus Genetrix“ bzw. „Venus von Fréjus“
Jena Paris, Louvre Ma 525



Ideai (Kiel 1994) Nr. 21; Standorte D 2

V 340 Marmorstatuettenreplik "Venus Genetrix"
3/99 Athen, Slg. Goulandris Nr. 24
ST 304



330. 4-6

V 341 Marmorstatuettenreplik „Venus Genetrix“ aus Korfu
00/3 Berlin, Antikensammlung Sk 1661
GiFo 338



330. 1-3

V 345 Nereide von Xanthos
Jena London, British Museum 912



Standorte A 52 b

V 350 Athena Giustiniani-Büste
16/88 Kopenhagen, Ny Carlsberg Glyptotek 1554

vitrine

V 360 "Antretender Diskophor"
82/7 Vatikan, Sala della Biga 615



GiFo 207

V 370 Jünglingskopf von Hochrelief
6/80 Basel, Antikenmuseum

Zimmer Borbein

V 372 Br-Statuette eines Epheben aus Sikyon
51/00 Athen, Nationalmuseum 7474

TAPA 070

V 375 Tk-Kopf einer Thronenden
ST 80 Würzburg, Martin v. Wagner-Museum H 238

329. 1-3



V 377 Tk-Oberteil einer Frau
ST 81 München, Antikensammlung

330. 17-18



V 378
V 379

V 380 Tk-Statuette einer Athena (?) aus Tarent
ST 82 Basel, Priv.Bes. (Slg. Dr. G. Kuhn 131,1)



V 381 Tk-Ausdruck aus antikem Model m. angelehnter
ST 381 Aphrodite u. Eros
Bonn, Akad. Kunstmuseum D 679



V 382 Tk- Ausdruck (Neuer Zustand)
ST 382 Bonn, Akad. Kunstmuseum D 679
V 390 Tk-Widderkopf aus einer Phrixos-Gruppe
ST 351 Leipzig, Antikenmuseum T 3369



V 399