

Frühklassik

V 1
9/86 Torso von Milet
Paris, Louvre MND 2792



V 2
ST 302 Br-Jünglingsköpfchen
TAPA
318. 13-15 Athen, Nationalmuseum 6590



V 3
81/21 Kritios-Knabe
Athen, Akropolismuseum 698



GiFo 272 Standorte B 35; Ideai (Kiel 1994) Nr. 5

V 3a
84/34 Kritios-Knabe
Athen, Akropolismuseum 698 (koloriert)

V 4
ST 62 Kopf des "Blonden Epheben"
Athen, Akropolismuseum 680



Standorte B 34

V 5
90/10 „Torso Delbrück“
Athen, Akropolismuseum 692



GiFo 271

V 6
1/94 Jünglingskopf
Athen, Kerameikos



V 7
80/1 Aristogeiton
Neapel, Nationalmuseum 6010



GiFo 214

V 8
80/2 Harmodios
Neapel, Nationalmuseum 6009

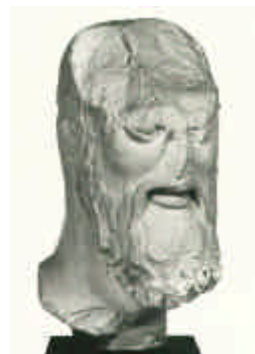


GiFo 215 Standorte C 6
V 9
16/92 Harmodios-Oberkörperfragment
Frankfurt, Liebieghaus



V 10
89/1
322. 14-16

Aristogeiton-Kopf
Rom, Museo Nuovo 2312



V 11
13/89
322. 17-19

Aristogeiton-Kopf
Rom, Konservatorenpalast (ehem. Vatikan)



V 12
6/82

Aristogeiton-Kopffragment
Baiae, Magazin 174.479



Freiburg

320. 11-14

V 13
7/82

Kopffragment mit Ohr und Zopf
Baiae, Magazin 174.482



Freiburg

V 13a
95/15
v. Hees

Kopffragment mit Ohr und Zopf
Baiae, Magazin 174.482

V 14
8/82

Handfragment mit Stab
Baiae, Magazin 174.523



Freiburg

V 15a
95/23

Haarfragment
Baiae, Magazin

v. Hees

319. 13-15



V 16
95/18

Gesichtsfragment
Baiae, Magazin

v. Hees

319. 10-12



V 17
95/19

Fußfragment
Baiae, Magazin

v. Hees

321. 17-19



V 18
95/16

Unterarmfragment
Baiae, Magazin

V 19
95/17

Unterarmfragment (vgl. Doryphoros)
Baiae, Magazin

V 20
95/20

Halsfragment (vgl. Doryphoros)
Baiae, Magazin

v. Hees

321. 11-13



V21
95/21

Halsfragment (vgl. Doryphoros)
Baiae, Magazin

v. Hees

321. 11-13

V 22
95/22

Handfragment (vgl. Doryphoros)
Baiae, Magazin

v. Hees

321. 14-16



V 23
2/79

Kopffragment von Schlangensäule
Istanbul, Archäologisches Museum 18



Standorte B 53

V 24
13/91

Br-Wagenlenker
Delphi, Museum



GiFo 355

Standorte B 54

V 27
83/24

Jünglingskopf
Kyrene, Museum 14.013



V 28
2/00

Io(?)-Köpfchen
Metapont, Museo Nazionale 135.652

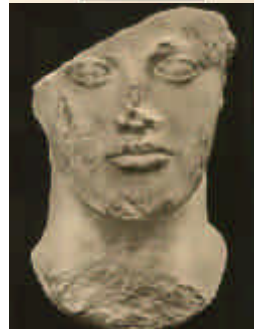


Mertens

Unpubliziert (M. Mertens); P. Orlandini, in: Megale Hellas (1984) 438f. Abb. 433f.; G. Olbrich, GettyMusJ 5, 1977, 30f. Abb. 15; U. Steininger (Münster 1996) 123f.

V 30
2/89

Jünglingskopf von Selinunt
Hannover, Kestner-Museum 3524



V 33
95/2
Freiburg
320. 1-3

"Zeus"-Porphyrkopf
Glasgow, Burrel Collection



V 35
84/6

Dionysos(?)-Maske
Berlin, Antikensammlung K 2



GiFo 340

Standorte B 52

V 36
92/1

"Ludovisischer Thron": Flötenspielerin
Rom, Thermenmuseum



GiFo 1478

V40
87/43

Themistokles-Herme
Ostia, Museum 85



V 43
87/15

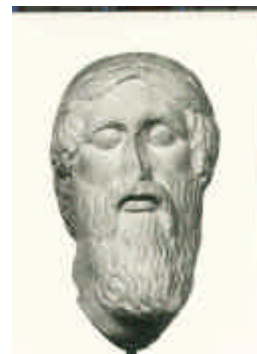
Pindar-Herme
Rom, Kapitolisches Museum 587



Standorte C 7

V 46
81/36
München
325. 10-12

Homer-Kopf
München, Glyptothek 273/1



O. Deubner, Homerbildnisse, in: AA 1998, 489ff.

V 47
12/90

"L'exaltation de la fleur"
Paris, Louvre 701



V 48
84/10

Standorte A 42
Borgia-Hundestele
Neapel, Nationalmuseum 6556



GiFo 1252

Standorte A 35

V 49
24/99

Aphrodite(?)-Tondo von Melos
Athen, Nationalmuseum 3990



V 50
83/4

Augias-Metope
Olympia, Museum



GiFo 1937
V 52
83/3
GiFo 1936

M.A. Pimpinelli, Eracle ad Olimpia: Le metope del Tempio di Zeus, in: Ostraka 3, 1994, 349ff.
Atlas-Metope
Olympia, Museum

wo ist Photo??

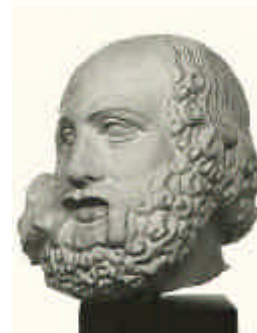
V 54
90/14
GF
320. 8-10

Pferdekopf von Diomedes-Metope
Paris, Louvre



V 60
84/18

"Seher"-Kopf aus Ostgiebel
Olympia, Museum



GiFo 1813

V 62
85/21

Kopf des Knienden aus Ostgiebel
Olympia, Museum



GiFo 1873

V 70
83/34

Kopf des Apollon aus Westgiebel
Olympia, Museum



GiFo 1878

V 72
81/24
GiFo 1879
321. 8-10

Kopf des "Beißers" aus Westgiebel
Olympia, Museum



V 77
33/99 „Gott aus dem Meer“ vom Kap Artemision
Athen, Nationalmuseum 15161



Beijing

TAPA

V 78
ST 63 Büste des "Gottes aus dem Meer"
Athen, Nationalmuseum 15161

Ziko

V 80
87/42 Omphalos-Apollon
Athen, Nationalmuseum 45

Standorte C 18

München
[GF xxx]

V 81
89/2 Kopf des Omphalos-Apollon
Rom, Museo Nuovo 3046



München? Standorte C 18

V 82
6/90 "Kasseler Apoll"
Kassel, Antikensammlung Sk 3

Bertolin Standorte D 1

V 82a
ST 64 Kopf des "Kassler Apoll"
Kassel, Antikensammlung Sk 3
Bertolin



Beijing

V 83
ST 330 „Aspasia“-Statuette
Damaskus, Nationalmuseum



Freyberger

V 84
11/89 "Aspasia" mit Idealkopf
Berlin und Neapel



GF
[V 85
92/5 Ideai (Kiel 1994) Nr. 19
"Aspasia"-Kopf
Berlin, Antikensammlung Sk 605



Getauscht gegen Eubuleus mit Halle!

GiFo 686]0

V 86
7/98 Penelope-Torso
Teheran, Nationalmuseum



Bertolin
(Tübingen)

V 87
82/24 Penelope-Kopf
Berlin, Antikensammlung K 165 / Sk 603



GiFo 716

V 88
21/83 Penelope-Kopf
Kopenhagen, Ny Carlsberg Glyptotek 407 inv. 1943



NCG

V 91
84/7 Kopf der "Demeter von Cherchell"
Berlin, Antikensammlung K 168 / Sk 83



GiFo 620

V 92
91/9 Kopf der "Basler Alten"
London, British Museum 2001



Basel

V 93
90/47 Hestia Giustiniani
Rom, Kapitolisches Museum

München

V 94
94/10 Br-Statuette Hephaistos oder Hirte
Ehem. Leipzig, Priv. Bes.



Halle

V 95
1/50 Br-Statuette der „Spinnerin“
Berlin, Antikensammlung Misc 30082

GF

318. 7-9



V 96
ST 83
319. 1-3

Tk-Apollonköpfchen aus Unteritalien
München, Antikensammlung



V 97
ST 65
318. 16-18

Weibl. Tk-Köpfchen
München, Antikensammlung



V 98
ST 66
318. 10-12

Tk-Kourotrophos
Athen, Nationalmuseum 12981



V 99
ST 67
319. 4-6. 7-9

Tk-Protome eines weibl. Köpfchens
München, Antikensammlung 759



V 100
ST 68

Tk-Protome mit Binde und Haarknoten
München, Antikensammlung 7592

muß gegossen werden!

V 101 Br-Attasche eines Silenkopfes von campan. Kanne
ST 383 Bonn, Akad. Kunstmuseum C 638



Kat. (1971) 40f. Nr. 42 Abb. 123 (E. Langlotz)

V 102 Tk-Kopffragment einer weibl. Statuette aus Medma.
9/97 Heidelberg, Archäologische Sammlung inv. Tk 170



V 103 Tux'sche Bronze (Waffenläufer)
ST 385 Tübingen, Archäologische Sammlung 1



Tübingen

Standorte B 18

V 104 Br-Statuette „Ballwerfer Warren“
39/99 Boston, Museum of Fine Arts



Lippold

Erlangen

V 105 Br-Statuette eines Pferdes
ST 69 New York, Metropolitan Museum 23.69

Beijing

V 106 Br-Statuette eines Pferdes
23/99 Olympia, Museum B 1000



V 107
ST 70
324. 4-6

Tk-Pferdekopf-Ausguß
München, Antikensammlung 7571g



V 110
ST 71
324. 7-9

Tk-Widderkopf-Model
München, Antikensammlung 7570



V 113
23/00

Br-Statuette einer Kuh
Delphi, Museum 3742

TAPA 180
V115
89/14

Pferdekopf der Dioskurengruppe
Rom, Antiquario Forense 3149



V 119
20/90

Athena des Myron
Frankfurt, Liebieghaus I.N. 195



Standorte B 44a

V 120
82/12

Diskobol des Myron
Rom, Vatikanische Museen inv. 2346



GiFo 208

Standorte C 36

V 121
4/93

Diskobol Lancelotti (vergoldet)
Rom, Thermenmuseum



Ideai (Kiel 1994) Nr. 6; Standorte D 22

V 122
ST 72
Br-Statuette eines Diskobol
München, Antikensammlung 3012



V 123
44/00
Br-Statuette im Typus des „Tiber-Apollon“
Wien, Kunsthistorisches Museum Br 2840

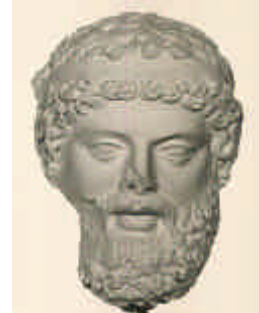
Kopenhagen
V 124
83/23
325. 4-6
Athletenkopf auf "Pollux"-Statue
Paris, Louvre 889



V 125
6/83
Athletenkopf von Perinth
Dresden, Skulpturensammlung

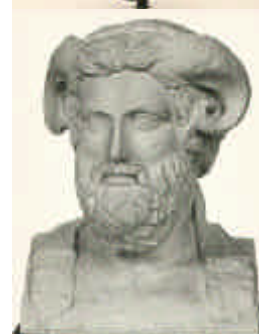


V 127
1/82
Kopf des "Münchener König"
Capua, Antiquarium (Magazin)



Marc Aurel O 1

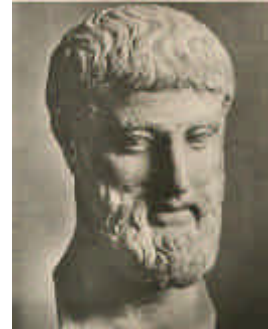
V 129
82/14
Zeus Ammon-Herme
Berlin, Antikensammlung K 125 / Sk 9



V 131
5/83 Perseus(?)-Kopf
Rom, Museo Nuovo inv. 1866



V 133
86/20 Kopf eines bärtigen Griechen
Berlin, Antikensammlung K 116/Sk 390



GiFo 790

V 134
ST 303 Reliefköpfchen eines Jünglings von Akropolis-Südabhang
TAPA Athen, Nationalmuseum 1949
324. 11-12



V 135
82/2 "Stele Giustiniani"
Berlin, Antikensammlung K 19/Sk 1482



GiFo 1254 Standorte A 37

V 136
3/83 Relief mit "sinnender Athena"
Athen, Akropolismuseum 695



Standorte B 50

V 137 "Taubenstele"
2/83 New York, Metropolitan Museum 27.45

Standorte A 36



V 138 Grabstele aus Karystos
84/13 Berlin, Antikensammlung K 31/Sk 736



GiFo 1377 Standorte A 41

V 140 Peplophore
86/24 Frankfurt, Liebieghaus 383
325. 14-19



V 142 "Laufende Heroine"
81/11 Basel, Antikenmuseum BS 213
325. 7-9



V 143
V 144
V 145 Kapitell u. Säulenschaft (Detail) aus Metapont
46/00 Metaponto, Museo

Mertens
V 146
V 147 Epigramm des Praxiteles vor 460 v.Chr.
84/25 Olympia, Museum



GiFo 2004

V 148
90/57

Br-Gesetzesinschrift der Eleer (475-450 v.Chr.)
Olympia, Museum 771

GF 2009a
325. 1-3

FW 396

