

Späthellenismus und Römisch-Republikanisch

- VII 181
VII 182 Kauernder Perser, "Kleiner Gallier"
[GiFo 201 Aix-en-Provence, Museum]
- VII 183 Kleiner Gallier
90/31 Neapel, Nationalmuseum 6015
- VII 184 Toter Gigant, "Kleiner Gallier"
90/32 Neapel, Nationalmuseum 6013
- VII 185 Toter Perser, "Kleiner Gallier"
[GiFo 218 Neapel, Nationalmuseum 6014]
- VII 186 Tote Amazone, "Kleine Gallierin"
[GiFo 219 Neapel, Nationalmuseum 6012]
- VII 187 Kniender Gallier
[GiFo 220 Venedig, Archäologisches Museum]
- VII 188 Überlebensgroßer Dionysos-Kopf
87/18 Rom, Kapitolisches Museum
- Standorte C 2 *Apollon Patroos ???!!!*
- VII 189 Akrolither Herakles(?) -Kopf
95/ 8 Basel, Antikenmuseum A 18
- VII 190 Hermaphrodit aus Pergamon
90/16 Istanbul, Archäologisches Museum 624
- GiFo 2016 Standorte B 64
- VII 191 Artemis-Kopf von Nemi
28/00 Kopenhagen, Ny Carlsberg Glyptotek
- NCG Moltesen, Nemi
VII 192 Apollon
90/7 Berlin, Antikensammlung Sk 52
GiFo 286
VII 193



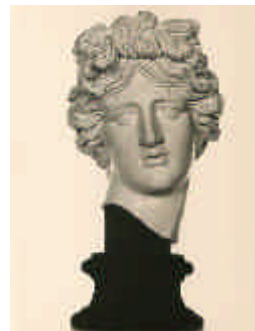
VII 194
VII 195
89/15

Überlebensgroßer Kopf des Apollon Kitharödos
Schweiz, Priv.Bes.



VII 196
VII 197
10/88

Apollon-Kopf Pourtalès
London, British Museum 1547



Dresden

VII 198
VII 199
21/87

Apollon-Kopf Typus Anzio
Frankfurt, Liebieghaus 135



VII 200
87/35

"Satyr Idefonso" mit Rehbock
Madrid, Prado 29 E



Standorte D 18

VII 201
16/96

Satyr von Lamia
Athen, Nationalmuseum



VII 203
ST 122 Satyrkopf mit Fichten(?) -Kranz
Dresden, Skulpturensammlung 167



VII 204
ST 123 Satyrkopf
München, Glyptothek

VII 205
81/27 "Torso Gaddi"
Florenz, Uffizien



VII 206
90/51 Krupeziontretender Satyr
Verschollen (nach Abguß Gotha III 39 von Fr. Wilhelm
Eugen Doell)



VII 207
16/95 Standorte D 17
Oberteil einer sitzenden Muse
Tunis, Musée Bardo



Tunis/HB Standorte D 16
VII 208
13/93 Nymphe (v. Aufforderung zum Tanz)
Brüssel, Musée d' Art et Histoire 1148



VII 209
40/00 Mainaden-Statuette (modern??)
Paris, Bibliotheque Nationale

Kopenhagen

VII 210 Tanzende Mainade
82/10 Berlin, Antikensammlung Sk 208



GiFo 115

VII 211 Torso der „Aphrodite au colier“
11/98 Paris, Louvre

VII 212 Venus-Kopf mit Fichten(?) -Kranz
1/91 Dresden, Skulpturensammlung



VII 213 Aphrodite Kallipygos aus Domus Aurea
11/95 Neapel, Nationalmuseum
Erg. von Albacini: Kopf m. Schultern, li Arm, re Hand,
re Wade

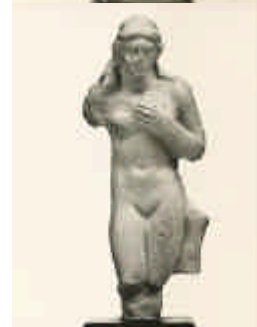
VII 214 Marmor-Statuette der Aphrodite mit Eros
St ??? ehem. München, Slg. Pringsheim

VII 215 "Venus von Milo"
1/57 Paris, Louvre 399



VII 216 Ideai (Kiel 1994) Nr. 26
25/99 Aphrodite-Statuette von Chaironeia
Athen, Nationalmuseum 680

- VII 217
90/45 Kapitulinische Venus
Rom, Kapitulinisches Museum
- GiFo 203
- VII 218
1/89 "Venus Medici"
Florenz, Uffizien
- VII 219
ST 348 Aphrodite-Statuette
Leipzig, Antikenmuseum S 14
- VII 220
81/22 Aphrodite(?)-Kopf
Berlin, Antikensammlung Sk 1558
333. 17-19
- GiFo 757 Pk Nr. 1
- VII 221
ST Dionysosknabe (Typus Baiae)
Berlin, Antikensammlung S 285
- VII 222
86/17 Mädchenbüste mit Melonenfrisur
Berlin, Antikensammlung Sk 633
- GiFo 713
- VII 223
9/96 Kolossalkopf des Dionysos
Leiden, Museum



VII 224
87/17 Kolossalkopf einer Göttin
Rom, Kapitolisches Museum Gall. 53

VII 225
7/90 Hypnos
Madrid, Prado 89 E

VII 226
20/85 Hypnos-Kopfreplik "Medusa Poujade"
Paris, Louvre 1783

Form 12

VII 227
ST 124 Hypnos-Br-Kopfreplik
London, British Museum

VII 228
8/92 Hypnos(?)-Kopffragment
Budapest, Museum der Schönen Künste

Form 13

VII 229
VII 230
84/40 "Medusa Ludovisi"
Rom, Thermenmuseum

GiFo 1480

VII 231
VII 332
37/00 Mädchen mit Taube und Schlange
Rom, Kapitolisches Museum, sala delle Colombe 738

Kopenhagen Helbig II Nr.1268
VII 233
VII 234



- VII 235
90/29 Pothos
Rom, Konservatorenpalast 2417
- Standorte D 6
- VII 236
93/2 Pothos-Kopfreplik
Würzburg, Martin v. Wagner-Museum
- VII 237
VII 238
87/52 Kopf des Paris
Schweiz, Priv.-Bes.
- VII 239
VII 240
81/26 Muse Euterpe
Berlin, Antikensammlung Sk 218
- GiFo 342 Standorte D 29
- VII 241
90/44 Muse Urania
Berlin, Antikensammlung Sk 222
- GiFo 261 Standorte D 30
- VII 242
82/8 Muse Kalliope
Berlin, Antikensammlung Sk 591
- GiFo 341 Standorte D 28



VII 243
83/28 Muse Polyhymnia
Berlin, Antikensammlung Sk 221



GiFo 260 Standorte D 27

VII 244
VII 245 Himmelsglobus des Atlas Farnese
4/00 Neapel, Nationalmuseum



Form 34

VII 246
VII 247 Gefesselter Kentaur mit Eros
39/00 Paris, Louvre

Kopenhagen Vgl. Helbig II Nr.1398
VII 248 Herakles-Statuette
2/98 München, Glyptothek

VII 250
85/53 Omphale-Statuette
Pompeji, Antiquarium



Standorte D 10

VII 251
48/00 Weibl. Kopf m. Tuch (Aphrodite?)
St. Petersburg, Ermitage
ehem. Moskau, Slg. Prinzessin Golitsyn

Petersburg
VII 252
91/6 "Charis vom Palatin"

Rom, Thermenmuseum 607

VII 253
27/99 Aphrodite-Statuette aus Argos
Athen, Nationalmuseum 3248



VII 254
42/99 Statuette der Aphrodite Anadyomene
Dresden, Skulpturensammlung



VII 255
82/23 "Torso vom Belvedere"
Vatikan, Belvedere



GiFo 266 Standorte 7

VII 260
83/7 „Fechter Borghese“
Paris, Louvre 527



GiFo 201

VII 261
25/00 Jünglingskopf mit komplizierter Binde von der Agora
Athen, NM 457

TAPA 140

VII 262
85/29 Bewegter Jünglingskopf
Rom, Museo Nuovo 1035

VII 263
14/93 Barbarenkopf mit Zopf
Brüssel, Musée d' Art et Histoire

VII 265
89/6 Amor u. Psyche-Gruppe
Rom, Kapitolisches Museum 408



VII 266
ST 125 Tk-Eros u. Psyche
Pella, Museum 81/183

VII 267
89/16 Kopf der Penthesilea
Basel, Antikenmuseum



VII 268
90/3 Kopf des Achilleus
Malibu, J.Paul Getty Museum



VII 269
91/11 Reliefgruppe Achilleus u. Penthesilea
Basel, Antikenmuseum



VII 270
[ST 126 Artemis u. Iphigenie-Gruppe
Kopenhagen, Ny Carlsberg Glyptotek



VII 275
2/57 Laokoon-Gruppe
Vatikan, Belvedere



Standorte D 8; Exempla (Kiel 1996) 126ff.

VII
275a Pollak-Arm
Vatikan, Belvedere

VII 277 Kopf von einer Ringergruppe

- 15/95 Göttingen, Slg. Wallmoden
- VII 278 Ringergruppe
87/21 Oslo, Nationalmuseum
- VII 280 Skylla-Torso
8/98 Afyon, Museum
- VII 299 Archaisierendes Jünglingsköpfchen
95/7 Berlin, Antikensammlung Sk 539
- VII 300 "Apoll von Piombino"
87/36 Paris, Louvre
- VII 302 Klassizistischer Apollon (?) - Kopf
8/95 Messene, Magazin
- VII 303 "Apollon-Kopf Townley"
80/7 London, British Museum 208
- GiFo 655
VII 304 Statuette "Dionysos Braschi"
ST 127 Kopenhagen, Thorvaldsenmuseum 41411



VII 305 "Jüngling Sciarra"
87/37 Kopenhagen, Ny Carlsberg Glyptotek 2235



VII 308 Orpheus(?) - Basaltkopf
17/86 München, Glyptothek 523



VII 310 Dornauszieher
82/3 Rom, Konservatorenpalast 1186



GiFo 356 Standorte B 65

VII 312 Br-Kopf von Benevent
10/86 Paris, Louvre B 1545



Standorte D 41

VII 315 Jünglingsköpfchen
ST 325 Unbekannt (Erlangen)



VII 316 Jünglingskopf
18/87 Boston, Museum of Fine Arts 03.754

VII 320
87/39

"Idolino"
Florenz, Uffizien



Standorte D 39

VII 323
87/34

"Ildefonso-Gruppe"
Madrid, Prado



Standorte D 9

VII 325
18/86

Br-Kopf eines Knaben mit Binde
München, Glyptothek 457



Standorte D 40
Standorte D 20

VII 326
87/40

Pan des Cossutios
London, British Museum 1666



VII 328
82/27

Paniskos-Kopfreplik
Berlin, Schloß Glienicke



VII 330
ST 128 Marmor-Theatermaske der Neuen Komödie
Athen, Nationalmuseum 1753



Standorte C 20

VII 335
96/10 Büste einer Knabenstatue aus Tarent
Berlin, Antikensammlung Sk 502



GiFo 226a

VII 336
12/98 Torso im Typus der „Venus vom Esquilin“
Paris, Louvre Ma 3438

VII 338
13/98 Kauernde Aphrodite, sich ins Haar greifend
Paris, Louvre Ma 53

VII 340
8/83 Kopf einer "alten Bäuerin"
Dresden, Skulpturensammlung



H. Wrede, RM 98, 1991, Taf. 41

VII 341
15/83 Kopf eines "Landmannes"
Dresden, Skulpturensammlung

VII 345
X/98 Alter Fischer
Paris, Louvre



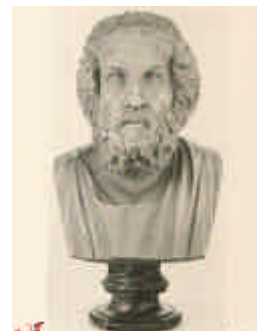
München

VII 346
84/3 Homer-Kopf
Neapel, Nationalmuseum 6023



München

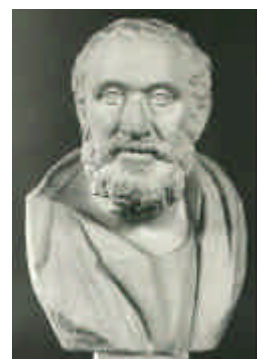
VII 347
2/50
Homer-Büste
Weimar, Goethe-Haus nach Nr. 346



Marc Aurel M 1

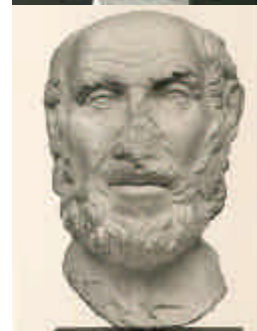
VII 350
87/50
Karneades-Kopf
Basel, Antikenmuseum 201

VII 351
17/88
Karneades-Büste
Verschollen (nach Abguß Kopenhagen)



Standorte C 15

VII 355
1/95
"Hippokrates"-Kopf
Unbekannt (Göttingen)



VII 356
30/00
Hippokrates-Büste
wo?????

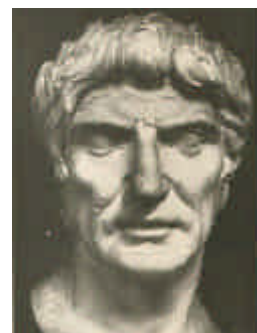
Kopenhagen
VII 360
7/93
vgl. Schefold Abb. 148
Diogenes-Statuette
Rom, Villa Albani

VII 365
Br-Portätkopf aus Delos
Athen, Nationalmuseum 14612



VII 370
12/83
"Brutus"-Br-Kopf
Rom, Konservatorenpalast 1183

VII 372
3/79 "Sulla"-Kopf
München, Glyptothek 309

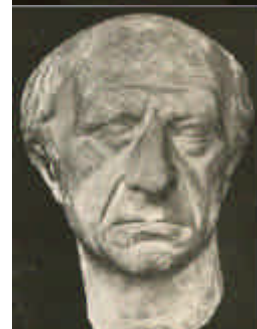


VII 374
4/79 "Marius"-Kopf
München, Glyptothek 319



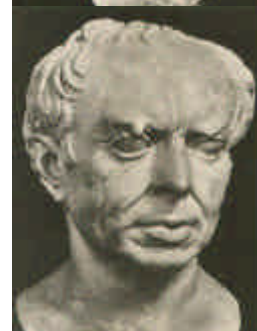
Berliner Gypse I/10

VII 376
10/84 Republikaner-Kopf
Kopenhagen, Ny Carlsberg Glyptotek 570



NCG

VII 378
11/83 "Konsul Marius"-Kopf
Vatikan, Museo Chiaramonti 512



Dresden

VII 380
20/00 Aulus Postumus Albinus-Kopf
Paris, Louvre

Paris

VII 382
23/81 "Vergil"-bzw. "Ennius"-Kopf
Kopenhagen, Ny Carlsberg Glyptotek 3178



NCG

VII 385
81/39
Priester(?) -Kopf
Athen, Nationalmuseum



München

VII 386
92/10
Genf, Musée d'Art et Histoire inv. MF 1330

Genf

VII 387
86/11
Republikaner-Kopf
Basel, Antikenmuseum 209



Basel

VII 389
91/27
Fulda, Schloß Adolphseck ARP 10

Perg.Mus.?

VII 390
1/80
Pompeius-Kopf
Kopenhagen, Ny Carlsberg Glyptotek 733



NCG

VII 395
84/5
Poseidonios-Büste
Neapel, Nationalmuseum 6142



München

VII 396

VII 397
16/99
„Caesar“-Kopf
Kopenhagen, Ny Carlsberg Glyptotek 598

NCG

VII 398 81/9	Caesar-Basaltbüste Berlin, Antikensammlung R 9
GiFo 633	Berliner Gypse I/12
VII 399 3/92	Caesar-Kopf Rom, Vatikanische Museen, Sala die Busti 713
Form 29	Kaiser Augustus (1988) Nr. 151
VII 400 88/40	Caesar(?) -Kopf Leiden, Rijksmuseum
Leiden [GF	Kaiser Augustus (1988) Nr. 147
VII 401 2/92	Cicero-Kopf Rom, Kapitolinisches Museum inv.589
Bertolin VII 402 85/38	Kaiser Augustus (1988) Nr. 139; Berliner Gypse I/11 "Diodoros Paspáros-Kopf" Bergama, Museum



VII 404
5/79

Republikaner-Büste
München, Residenz



VII 406
85/37

"Caesar"-Büste
Acireale, Biblioteca Zelantea



VII 407

VII 408
80/3

Greisenkopf capite velato
Vatikan, Museo Chiaramonti 1751

[VII 410
16/83]

"Republikaner"-Kopf
Dresden, Skulpturensammlung



Dresden

VII 412
86/5

"Republikaner"-Kopf auf Büste
Rom, Palazzo Spada



München?

VII414
ST 129

"Republikaner"-Kopf
Kopenhagen, Ny Carlsberg Glyptotek 1777



NCG

VII 416 "Republikaner"-Kopf aus "Amorini dorati"
85/52 Pompeji, Antiquarium



Freiburg Standorte D 38

VII 418 "Corbulo"-Kopf
87/11 Rom, Kapitolisches Museum 561

Dresden?

VII 421 Juba II.-Kopf
3/82 Kopenhagen, Ny Carlsberg Glyptotek 1591



R. Nase abgenommen

NCG

VII 425 Tk-Büste eines Republikaners
14/86 Boston, Museum of Fine Arts



Boston

VII 430 Tk-Mädchenkopf
89/23 Berlin, Antikensammlung Terr. 7018

GiFo 692

VII 432 Kleopatra VII.-Kopf
81/10 Vatikan, Croce Greca

Vatikan

VII 433 Kleopatra-Kopf
[93/10 Berlin, Antikensammlung]

GF

VII 443 Tk-Ausguß einer Matrize einer bärtigen Herme
ST 312 Pella, Museum 81/224



Form 19
TAP

VII 444

Basel

- VII 445 Tk-Büste eines Satyrs
ST 130 Pella, Museum 81/227,2
TAP
- VII 446 Tk-Schlafender Endymion
ST 131 Pella, Museum 81/227,1
TAP
- VII 447 Tk-Aphrodite
ST 132 Pella, Museum 76/249
TAP
- VII 448 Tk-Herakleskopf
ST 133 Pella, Museum 81/3437
TAP
- VII 449 Br-Büste Eros (Fulcrum?)
ST 350 Leipzig, Antikemuseum M 65

Leipzig

- VII 450 Br-Statuette des Mädchens v. Beroia
ST 134 München, Antikensammlung

Bertolin

- VII 451 Tk-Gruppe Aphrodite u. Adonis
ST 135 Veria, Museum P 4046
TAP
- VII 452 Zeus(?)-Köpfchen aus Melos
88/6 Berlin, Antikensammlung Sk 294 a

GiFo 752

- VII 453 Hermes-Br-Statuette
ST 136 Tunis, Musée Bardo
Bonn LM Mahdia-Kat. Bonn



VII 454 Br-Statuette des "Poseidon Loeb"
ST 137 München, Antikensammlung



Bertolin

VII 456 Br-Negerinnenkopf als Flasche
ST 138 London, British Museum

BM

VII 457 Tk-Lampe, hockender Neger
ST 139 Athen, Slg.Goulandris Nr.173

Goulandris

VII 458 Tk-Köpfchen eines älteren Mannes
ST 140 Würzburg, Martin v.Wagner-Museum H 4699

Würzburg

VII 459 Tk-Schauspieler aus Apulien
ST 141 Paris, Louvre

Louvre

VII 460 Br-Statuette eines Palliatius
13/50 Berlin, Antikensammlung Misc. 8127

GF

VII 462 Tk-Statuette einer Aphrodite
ST 384 Basel, Antikenmuseum



Basel

VII 463 Tk-Köpfchen einer Frau (?) mit Tuch auf dem Kopf
12/00 Pella, Museum E 3800

TAPA 232

VII 464

VII 465 Fragment Bergkristall-Schale mit Nereide u.Herzmuschel
ST 142 Berlin, Antikensammlung
A. Krug, 137. BWPr (1999)

Tietz

VII 466 Kameo mit Medusenkopf
ST 313 Unbekannt (Erlangen)

Erlangen

VII 467 Kameo mit Antonius u. Kleopatra
ST 334 Berlin, Antikensammlung

Freiburg

VII 469 Hekateion
8/97 München, Glyptothek

Bertolin

VII 470 Hekataion
ST 143 Basel, Antikenmuseum

Standorte B 49

VII 475 Grabrelief einer Priesterin aus Smyrna
92/6 Berlin, Antikensammlung Sk 767

Standorte A 56

GiFo 1397

VII 476 Relief mit Demeter-Priesterinnen (?)
93/1 Würzburg, Martin v. Wagner-Museum H 4794

VII 477 Weihrelief mit Dichter
ST 144 Dresden, Skulpturensammlung
Caesaren und Gladiatoren (Hamburg 2000) 124f. Nr.111

VII 478 Sog. Münchner Weihrelief
ST 326 München, Glyptothek 206

VII 480 Votivrelief für Heros Makedon
90/4 Basel, Antikenmuseum

Standorte A 55

VII 482 Weihrelief mit Dichter
95/10 Berlin, Antikensammlung Sk 951

VII 485 Weihrelief für Nymphe mit Eros
83/2 Pompeji, Antiquarium

Standorte D 57



VII 487
90/12 Friesfragment mit Meerwesen aus Molos
Athen, Nationalmuseum 221



GiFo 1264

VII 490
12/86 Relieffragment mit sitzender Mainade
Würzburg, Martin v. Wagner-Museum H 2410

VII 494
13/86 Fragment Rundbasis mit Mainade
Würzburg, Martin v. Wagner-Museum H 4969

VII 495
90/18 Neuattischer Krater
Rom, Museo Torlonia



Standorte D 44

VII 496
98/4 Relief m. Mänade u. Satyr aus Paretta
Berlin, Antikensammlung Sk 896

GiFo 1463

VII 497
6/96 Neuattisches Relief mit sog. Aglauride
Vatikan, Museo Chiaramonti VII 12



VII 498
ST 145 Relief einer Muse mit Kithara
Istanbul, Archäologisches Museum 576

VII 500
89/8 Achteckige Urne mit Eroten
Rom, Kapitolinisches Museum 297



Standorte A 59

VII 510
98/2 Puteal mit Athena-Geburt
Madrid, Prado 2691

VII 520 Herakles-Relief mit Hirsch
ST 339 Dresden, Skulpturensammlung

Form D
Effenberger

VII 530 Weihrelief mit Alexandrinischer Trias
28/98 Basel, Antikenmuseum

VII 600 Gebälk des sog. Opferherdes des Pergamonaltars
92/12 Berlin, Antikensammlung

GiFo 2037

VII 700 Holz-Tischbein
16/93 Brüssel, Musée d' Art et Histoire 1857

VII 750 Ziegenkopf
35/00 Rom

Kopenhagen

VII 800 Gemme des Panaitios mit Herakles
ST 338 Berlin, Antikensammlung

