

Römische Kaiserzeit - Ideal- und Kleinkunst

VIII 680
86/16 Jünglingskopf ("Triptolemos")
Berlin, Antikensammlung K 160



GiFo 695
VIII 682
1/73 Jünglingskopf mit Zopffrisur
Berlin, Antikensammlung K 135



VIII 684
90/17 Hermaphrodit mit Kopftuch
Berlin, Antikensammlung Sk 193

VIII 686
90/20 Xantener Br-Knabe
Berlin, Antikensammlung Sk 4



VIII 688
38/99 Standorte D 42
Asklepios-Marmorstatuette
Erlangen, Archäologische Sammlung 473

Kat. Asklepios (1990) 46 Nr. 5



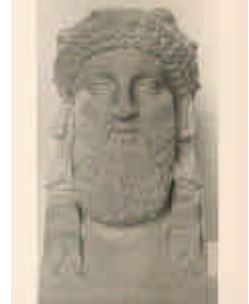
VIII 690
80/6 Apollon(?) -Kopf
Berlin, Antikensammlung K 158

GiFo 104
VIII 691
15/93 Hermes-Kopf
Brüssel, Musée d' Art et Histoire 1342

VIII 692
49/99 Priapos-Statuette
Würzburg, Martin-von-Wagner-Museum



VIII 693
84/9 Bärtige Dionysos-Herme
Berlin, Antikensammlung Sk 102



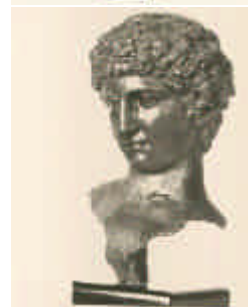
GiFo 710
VIII 694
FW 448 Priapos-Herme
London, British Museum 1745



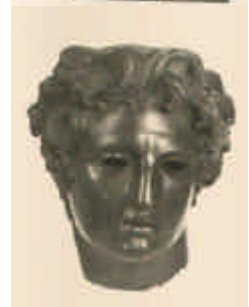
VIII 695
87/1 Standorte D 21
Jünglingskopf mit Binde
Berlin, Antikensammlung K 215 (ohne weibl. Büste)



GiFo 627
VIII 697
ST 160 Marc Aurel O 7
Br-Jünglingskopf
Jerusalem, Israel Museum



VIII 699
88/54 Br-Jünglingskopf ("Genius")
Schweiz, Priv.Bes.



VIII 700
6/86

Eros von Centocelle
Rom, Vatikanische Museen 769



VIII 703
92/3
GiFo 677
VIII 705
ST 161

Marc Aurel O 8
Weibl. Kopf nach klassischem Vorbild
Madrid, Slg. Alba

Basalt-Negerkopf
Berlin, Antikensammlung Sk 1579



VIII 708
87/33

Marc Aurel E 3
Br-Victoria aus Calvatone
Ehem. Berlin, Antikensammlung Sk 5



VIII 710
87/61

Marc Aurel G 1; Standorte C 26
Diadumenos Farnese
London, British Museum 501



GiFo 199
VIII 712
87/2

Minerva Chalcidica-Statuette
Berlin, Antikensammlung Sk 74



GiFo 285

VIII 715
87/23
GiFo 132
VIII 716
ST 400

Nymphe (?) bzw. Venus
Berlin, Antikensammlung Sk 21

Venus Pudica-Köpfchen
Athen, Benaki Museum 36373

Benaki
AA 0614
VIII 717
85/11

Sarapis-Kopf
Berlin, Antikensammlung Sk 252



GiFo 693
VIII 720
85/6

Marc Aurel K 28
Stier der Regilla
Olympia, Museum



GiFo 1921

VIII 728
12/97

Sitzender Jupiter-Br-Statuette
Berlin, Antikensammlung Misc. 10789



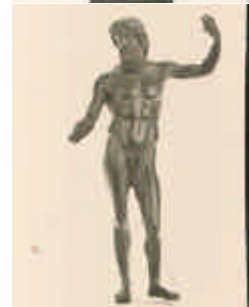
VIII 730
85/48

Jupiter-Br-Statuette aus Freienwalde
Berlin, Antikensammlung 5151



GiFo 281
VIII 731
ST 162

Marc Aurel K 6
Jupiter-Br-Statuette
Köln, Römisch-Germanisches Museum 936



VIII 732
ST 163

Jupiter-Br-Statuette
München, Antikensammlung



VIII 734
11/93

Br-Statuette Jupiter v. Orsingen/Hegau
Freiburg, Museum f. Vor- u. Frühgeschichte

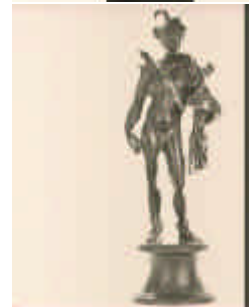
Mus.
VIII 735
88/1
H. Hiller, Arch NachrBaden 54, 1995, 3ff.
Jupiter-Dolichenus-Br-Statuette
Berlin, Antikensammlung 2129



GiFo 327
323. 17-19
VIII 737
87/67
Jupiter-Dolichenus(?) - Br-Statuette (Lampenhalter?)
Berlin, Antikensammlung



GiFo 328
VIII 740
ST 164
Mercurius-Br-Statuette
Regensburg, Museum



Regensburg
VIII 741
ST 341
Paris
RG 003564
Marc Aurel
Sitzender Mercurius-Br-Statuette
Argenton-sur-Creuse (Indre), Museum

VIII 742
94/3
Nymphen-Br-Statuette
Trier, Landesmuseum

VIII 743
ST 165
Venus-Br-Köpfchen
Malibu, J.Paul Getty Museum

VIII 744
ST 166
Venus-Br-Statuette
Krefeld, Burg Linn 33162



VIII 745
90/56
GiFo 211
Br-Statuette der sandalenlösenden Venus
Neapel, Nationalmuseum

VIII 746
87/44

Br-Statuette der Aphrodite von Aphrodisias
Unbekannt



GiFo 148
VIII 747
ST 364

Br-Statuette eines tanzenden Negers
Köln, Römisch-Germanisches Museum



VIII 748
11/92

Br-Statuette eines Hercules
Szombathely, Savaria Muzeum



VIII 749
ST 167

Br-Statuette eines Hercules
Bonn, Rhein. Landesmuseum inv. 14380

VIII 750
ST 168

Hercules-Br-Statuette
Kassel, Antikensammlung Br 19



VIII 751
ST 315

Br-Statuette eines trunkenen Hercules
Bonn, Rhein. Landesmuseum

VIII 752
20/86

Victoria-Br-Statuette von Fossombrone
Kassel, Antikensammlung Br 121



VIII 752a
ST 169

Marc Aurel K 17; AW 31, 2000, 291 Abb. 4.
Victoria-Br-Statuette
Kassel, Antikensammlung Br 121
Dito

VIII 755
86/27 Isis Fortuna-Br-Statuette
Berlin, Ägyptisches Museum 7502



VIII 757
ST 329 Marc Aurel K 30
Br-Sabazios-Hand
Freiburg, Museum f. Vor- u. Frühgeschichte

VIII 759
ST 170 Br-Statuette eines Laren
Lyon, Musée de la Civilisation gall.-romaine

VIII 760
87/68 Lar-Br-Statuette
Berlin, Antikensammlung 6375



VIII 762
6/00 Miniatur-Br-Büste eines Wagenlenkers im Blätterkelch
Hamburg, Museum für Kunst und Gewerbe

Hamburg
VIII 764
93/3 Kat. Caesaren und Gladiatoren
Br-Statuette einer Amme
Trier, Landesmuseum



VIII 766
??/99
GF 174 Dioskuren-Br-Statuette (re Arm erhoben)
Ehem. Oberlenningen, Priv.Bes.Scheufelen



299/ 1-3

VIII 767
??/99
GF 175

Dioskuren-Br-Statuette (li Arm erhoben)
Ehem.Oberlenningen, Priv. Bes.Scheufelen



299/ 4-6

VIII 770
ST 171

Apis Stier-Br-Statuette
Regensburg, Museum



VIII 773
ST 172

Marc Aurel K 9
Pferdchen-Br-Statuette
Avenches, Museum 70/6553

VIII 774
ST 173

Liegendes Pferdchen-Br-Statuette
Berlin, Antikensammlung 2390

VIII 775
ST 316

Haselmaus-Br-Statuette
Pfaffenhofen, Museum(?)

VIII 777
ST 174

Terrier-Br-Statuette
Chester, Northumberland Museum

VIII 780
ST 17

Eule-Br-Statuette
Avenches, Museum 384

VIII 781
ST 16

Eule-Br-Statuette
Krefeld, Burg Linn

VIII 783
ST 77

Hahn-Br-Statuette
Welwyn, Archaeological Society

VIII 787
ST178

Br-Applike, Zeus Ammon-Kopf
Aix-en-Provence, Musée Granet Nr. 863

VIII 790
ST 179

Br-Attasche einer Vase (?)
Berlin, Antikensammlung

VIII 792
6/96 Br-Silensbüste eines Fulcrum
Heidelberg, Archäologische Sammlung F 146



VIII 799
ST 180 Tk-Groteskenmaske
Köln, Römisch-Germanisches Museum 3851



VIII 800
ST 330 Tk-Tragödienmaske
Athen, Agoramuseum T 1818

VIII 801
ST 181 Tk-Komödienmaske
Athen, Agoramuseum T 478

VIII 802
ST 182 Tk-Cucullatus
Augst, Museum 1967, 13728



Marc Aurel J 20

VIII 804
ST 183 Tk-Paedagogen-Büste
Köln, Römisch-Germanisches Museum 24.170



VIII 806
ST 184 Tk-Miniaturmaske
Würzburg, Martin v. Wagner-Museum 1660

VIII 808
ST 18 Tk-stehendes Mädchen mit Vogel
Köln, Römisch-Germanisches Museum

VIII 810
ST 186

Tk-Familiengruppe
Köln, Römisch-Germanisches Museum 61.92



VIII 811
ST 372

Tk-Amor u. Psyche
Heidelberg, Kurpfälzisches Museum



VIII 812
ST 187

Tk-Küssendes Paar
Köln, Römisch-Germanisches Museum 35.135



VIII 814
ST 188

Tk-Büste einer trajanischen Frau
Amphipolis, Museum E 613

VIII 815
ST 189

Tk-Matronentrias
Köln, Römisch-Germanisches Museum 23.35

VIII 818
ST 190

Tk-Muttergottheit
London, British Museum

VIII 820
ST 191

Tk-Kybele
Köln, Römisch-Germanisches Museum N3180



VIII 823
ST 192
Tk-Minerva-Sitzstatuette
Köln, Römisch-Germanisches Museum N 3162



VIII 825
ST 193
Tk-Fortuna-Sitzstatuette
Köln, Römisch-Germanisches Museum 33.8



VIII 830
ST 194
Tk-Venus
Köln, Römisch-Germanisches Museum N 3173



VIII 832
ST 369
Tk-Hausaltärchen mit Venus
Bonn, Landesmuseum



VIII 840
92/14
Tk-"Wandermusikant"
Berlin, Ägyptisches Museum 8798

VIII 845
ST 195
Tk-Flacon: Eber
Augst, Römermuseum

VIII 849
ST 395
Tk-Lampe mit Gladiatoren
Wo??? (Stendal)

Majestic
VIII 850
ST 196
Tk-Lampe mit Gladiatoren
Köln, Römisch-Germanisches Museum W 51

VIII 851
ST 398
Tk-Lampe mit Gladiator
Wo?

VIII 852
ST 197
Tk-Lampe mit Leda
Köln, Römisch-Germanisches Museum



VIII 853
ST 198
Tk-Lampe mit Symplegma
Lissabon, Museu Nacional (Belem)

VIII 854
ST 396
Majestic
Tk-Lampe mit Eros auf Delphin
Wo??? (Stendal)

VIII 855
ST 199
Tk-Lampe mit Löwe u. Reh
Krefeld, Burg Linn



VIII 857
ST 331
Tk-Lampe mit Satyrmaske
Freiburg, Museum f. Vor- u. Frühgeschichte

VIII 860
ST 200
Tk-Lampe mit Palmette
Krefeld, Burg Linn



VIII 865
ST 201
Tk-Lampe mit küssendem Paar
Augst, Römermuseum

VIII 868
ST 318
Tk-Lampe mit Ammon-Kopf
Bonn, Rhein. Landesmuseum o.Nr.

VIII 870
ST 202
Tk-Lampe ohne Dekor
Krefeld, Burg Linn



VIII 880
ST 203
Terrasigillata-Schüssel
Arezzo, Museum

VIII 885 Terrasigillata-Becher
ST 204 Köln, Römisch-Germanisches Museum N 1688



VIII 887 Barbotine-Vase mit hasejagenden Hunden
ST 365 Freiburg, Museum f. Vor- u. Frühgeschichte

VIII 890 Tk-Sparbüchse
ST 205 Frankfurt, Museum f. Vor- u. Frühgeschichte

VIII 899 Dioskurides-Kameo Herakles u. Kerberos
ST 206 Berlin, Antikensammlung

VIII 900 Gemma Augustea
ST 207 Wien, Kunsthistorisches Museum



VIII 901 Augustus-Sardonyx
ST 208 Paris, Bibl. Nat., Cab.d. Med. 234

VIII 902 Augustus mit Strahlenkrone-Kameo
ST 209 Köln, Römisch-Germanisches Museum

VIII 903 Augustus-Chalzedon
ST 210 Paris, Bibl. Nat., Cab.d. Med. 233

VIII 905 Augustus-Sardonyx
ST 211 Aachen, Domschatz

VIII 907 Drusilla-Sardonyx
ST 212 Paris, Bibl. Nat., Cab.d. Med. 277

VIII 908 "Grand Camée"
ST 213 Paris, Bibl. Nat., Cab.d. Med. 264



VIII 909 Claudius-Sardonyx
ST 214 Paris, Bibl. Nat., Cab.d. Med. 269

VIII 910
ST 215

Claudius-Sardonyx
Paris, Bibl. Nat., Cab.d. Med. 270

VIII 911
ST 216

Claudius-Apotheose-Sardonyx
Paris, Bibl. Nat., Cab.d. Med. 265

297/ 3
Form 18



VIII 912
ST 217

Claudius-Agrippina minor-Sardonyx
Paris, Bibl. Nat., Cab.d. Med. 276

VIII 913
ST 218

Agrippina maior – Agrippina minor-Sardonyx
Paris, Bibl. Nat., Cab.d. Med. 226

VIII 914
ST 219

Nero-Sardonyx
Paris, Bibl. Nat., Cab.d. Med. 302



VIII 915
ST 220

Galba(?)-Sardonyx
Paris, Bibl. Nat., Cab.d. Med. 251



VIII
ST 221

Domitian als Minerva-Achat
Paris, Bibl. Nat., Cab.d. Med. 128

VIII 917
ST 222

Trajan-Sardonyx
Paris, Bibl. Nat., Cab.d. Med. 289

VIII 918
ST 223

Trajan-Karneolbüstchen
Berlin, Antikensammlung

VIII 919
ST 224 Kameo mit Julia Domna bzw. Faustina minor
Kassel, Antikensammlung



VIII 920
12/88 Marc Aurel G 9
Kameo mit Marc Aurel und Faustina minor
Stuttgart, Landesmuseum



VIII 921
ST 319 Marc Aurel G 8
Frauenkopf-Kameo mit flavischer Frisur
Unbekannt (Erlangen)

VIII 922
ST 225 Septimius Severus u. Iulia Domna, Caracalla u. Geta
Paris, Bibl. Nat., Cab.d. Med. 300

VIII 923
ST 226 Septimius Severus, Caracalla u. Geta
Paris, Bibl. Nat., Cab.d. Med. 301

VIII 924
ST 227 Elagabal-Kameo
Paris, Bibl. Nat., Cab.d. Med.

VIII 925
ST 228 Licinius-Triumph-Kameo
Paris, Bibl. Nat., Cab.d. Med.

VIII 927
94/1 Silber-Phalera mit Ammon-Kopf
Berlin, Antikensammlung

VIII 928
94/2 Silber-Phalera mit Medusa
Berlin, Antikensammlung

VIII 930
ST 229 Phalera mit Medusa
York, Yorkshire Museum



VIII 931
9/92 Silber-Emblema mit Medusa
Bonn, Rhein.Landesmuseum inv.232

VIII 935
ST 230 Jett-Medusa als Anhänger
London, Museum of London

VIII 936
ST 231 Jett-Medusa als Anhänger
York, Yorkshire Museum

VIII 937
ST 232 Peltaförmiger Anhänger mit Tiger
Newcastle, Museum

VIII 938/9
ST 233 Zwei rhombenförmige Anhänger/Ohringe
Vindolanda, Barton Mill

VIII 940
ST 234 Scheibenförmiger Anhänger mit Triskelis
St. Albans, Verulamium Museum



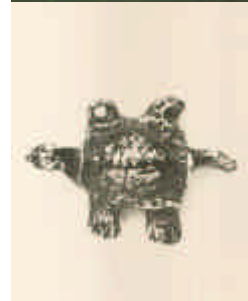
VIII 941
ST 235 Runder Anhänger mit "Windrose"
Rockbourne, Roman Villa



VIII 942
ST 236 Scheibenförmiger Anhänger mit Sechspaß
Woodcutts, Museum



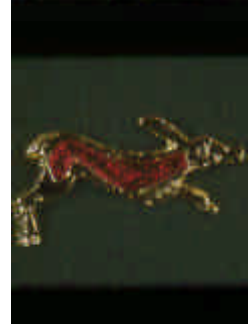
VIII 943
10/92 Br-Landschildkröte
Xanten, Museum C 6322



VIII 945
ST 237 Reh-Brosche
Chesters, Museum



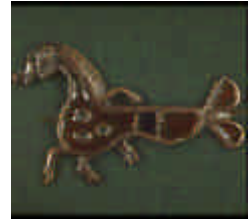
VIII 946
ST 238 Hasen-Brosche
Salisbury, Museum



VIII 947
ST 239 Pferde-Brosche
York, Yorkshire Museum

VIII 948
ST 240 Jagdhund-Brosche
St. Albans, Verulamium Museum

VIII 949
ST 241 Hippokampen-Brosche
Oxford, Ashmolean Museum



VIII 950
ST 242 Fisch-Brosche
Worthing, Museum

VIII 951
ST 243 Fisch-Brosche
Avenches, Museum 67/12460

VIII 952
ST 244 Fisch-Brosche
Krefeld, Burg Linn 533.11

VIII 953
ST 245 Enten-Brosche
Lincoln, City Museum



VIII 954
ST 246 Seepferdchen-Fibel
Augst, Römermuseum inv. 65.886

VIII 957
ST 390 Frosch-Brosche
Heidelberg, Kurpfälzisches Museum
Heidelberg

VIII 960
ST 247 Trompeten-Brosche
Vindolanda, Barton Mill



VIII 965
ST 248 Vogel-Brosche
Woodcutts, Museum



VIII 966
ST 249 Br-Schmuckfibel in Form eines Hahnes
Bonn, Rhein.Landesmuseum

VIII 970
ST 250 Drachen-Brosche
Newcastle, Museum

VIII 971
ST 251 Drachen-Brosche (keltisch)
Carlisle, Tullie House

VIII 975
ST 252 Brosche mit Kreisen u. Dreiecken
St. Albans, Verulamium Museum



VIII 980/1
ST 253 Zwei delphinförmige Gürtelschließen
Caerleon, Museum



VIII 985
ST 254 Br-Ring in Schlüsselform
St. Albans, Verulamium Museum

VIII 986
13/88 Goldener Ehering
München, Antikensammlung 647b



Marc Aurel J 34

VIII 987
ST 376 Goldring mit Julian Apostata(?) -Büste
Berlin, Priv.Bes.

VIII 988
84/39 Liste mit verurteilten Personen aus Ilion
Berlin, Antikensammlung Sch 9655

VIII 990
84/28 Inschrift des Philathenaios u. des Hegias (Claudius-Statue)
Olympia, Museum

GiFo 2009c

VIII 991
84/26 Inschrift des Herimos(?) auf Claudius-Statue
Olympia, Museum

GiFo 2009d

VIII 995
84/30 Epigraph des Plumarius
Berlin, Antikensammlung

GiFo 2127

VIII 1095
36/00 Gemma Claudiana
Wien, Kunsthistorisches Museum 19 (inv. IXa 63)
Kopenhagen Megow Nr. A 81 Taf. 31f.



VIII 1100
ST 347 Kameo mit thronendem Nero u. Sonnenstern
Köln, Domschatz



VIII 1105
ST 346 Kameo-Köpfchen des Nero
London, British Museum



VIII 1106
ST 344 Kameo der Valeria Messalina bzw. Drusilla
Paris, Bibl. Nat., Cab.d. Med. 277

VIII 1107
ST 345 Kameo der Poppaea (?)d
Bonn, Priv.Bes.



VIII 1110
ST 343 Kameo der Agrippina minor bzw. Drusilla
Paris, Bibl. Nat., Cab.d. Med. 280

VIII 1120 Kameo: Nero als Mars
Berlin, Antikensammlung

