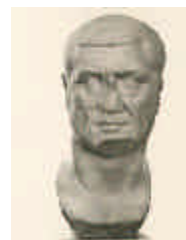


Spätantike und Randkulturen

IX 3 Maximinus Thrax-Kopf
24/84 Kopenhagen, Ny Carlsberg Glyptotek 744



Kopenhage
n Marc Aurel A 15

IX 6 Verus Maximus(?) -Kopf
25/84 Kopenhagen, Ny Carlsberg Glyptotek 746



Kopenhage
n

IX 9 Gordian III.-Büste
81/23 Berlin, Antikensammlung R 102



GiFo 883 Marc Aurel A 17

IX 12 Philippus Arabs-Kopf
12/85 Kopenhagen, Ny Carlsberg Glyptotek 746A



Kopenhage
n

IX 13 Philippus minor-Kopf
7/97 München, Glyptothek

Bertolin

IX 14 Gallienus-Kopf
95/13 Berlin, Antikensammlung R 114

GiFo 792

IX 15 Gallienus-Kopf
27/86 Kopenhagen, Ny Carlsberg Glyptotek 768



Kopenhage
n

IX 16 Valerianus(?) -Kopf
19/99 Kopenhagen, Ny Carlsberg Glyptotek 766 c

Kopenhage
n

IX 18 Maxentius-Kopf
11/88 Dresden, Skulpturensammlung 406

Dresden

IX 22 Constantius Chlorus-Kopf
GiFo Berlin, Antikensammlung R 121

IX 27 Kopf aus Halbedelstein (Kaiser oder Prinz?)
ST 255 Basel, Priv.Bes.

Basel
IX 36 Philosophenkopf ("Plotin")
87/53 Schweiz, Priv.Bes.

Basel
IX 37 Zusammengefüger Literatenkopf
4/99 Paris, Musee Rodin + Athen, Nationalmuseum

Form 33

Bonn/Nr. Voutiras, AM 1981
IX 39 Nachgallienischer bärtiger Porträtkopf
85/35 Stockholm, Medelhavsmuseet

München

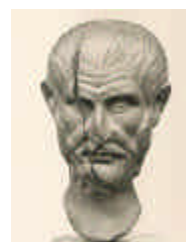
IX 41 Tetrarchisches bärtiges Privatporträt
91/15 Freiburg, Slg. Quincke

Freiburg Strocka (2000) 197ff. Nr. 17
IX 42 Spättetrarchischer bärtiger Porträtkopf
89/4 Rom, Kapitolisches Museum

IX 43 Kolossaler Tetrarchen-Kopf
25/98 Basel, Antikenmuseum

Basel
IX 44 Tetrarchischer Kopf mit Kranz
26/98 Basel, Antikenmuseum

Basel



IX 45 Spättetrarch. Porträtkopf
85/34 Oslo, Nationalmuseum



München

IX 46 Honorius(?)-Kopf
90/1 Trier, Landesmuseum



Trier

IX 47 "Arcadius"-Kopf
85/12 Berlin, Antikensammlung R 122



GiFo 880

IX 48 Männl. Kopf um 400 n.Chr.
1/98 München, Glyptothek 379

München R. Wünsche, in: Rom und Byzanz (1998) 72f. Nr. 1
IX 49 Valentinian II. aus Aphrodisias
17/98 Istanbul, Archäologisches Museum 2264



Eur

IX 50 Anastasios I.-Kopf
5/82 Kopenhagen, Ny Carlsberg Glyptotek 775b



Kopenhage
n

IX 53 Frühtheodosianischer Jünglingskopf
GiFo Philadelphia, University Museum

IX 55 Theodosianischer bärtiger Porträtkopf
87/55 Malibu, J.Paul Getty Museum

Basel

IX 56 Flavius Palmatus aus Aphrodisias
18/98 Istanbul, Archäologisches Museum 2266



EUR

IX 57 Statue eines älteren Beamten aus Aphrodisias
19/98 Istanbul, Archäologisches Museum 2256



EUR

IX 58 Bärtiger Porträtkopf aus Ephesos
81/41 Wien, Kunsthistorisches Museum

München

IX 59 Eutropios(?) - Büste
81/40 Wien, Kunsthistorisches Museum I 880

München

IX 68 Spätantiker Kalkstein-Porträtkopf mit Kranz
87/64 Berlin, Frühchristliche Sammlung



GiFo

IX 79 Iustinianischer(?) Porträtkopf
86/4 Wien, Kunsthistorisches Museum



München

IX 90 Kopf einer Kaiserin ("Theodora")
95/1 Mailand, Castello Sforzano

Freiburg

Volbach, Spätantike Kunst (?1958) Taf. 68; H.v.Heintze, Röm. Porträtplastik (1961) Taf. 48

IX 100 Theaterrelief aus Milet
86/35 Berlin, Antikensammlung Sk 1592



GiFo 1449 Marc Aurel O 30

IX 110 Konstantinisches (?) Prozessionsrelief
50/99 Aquileia, Archäologisches Museum 225



München Lit.: V.S.M. Scrinari: Cat., 1972. 196 Nr. 614 m. Abb.

IX 120 Elfenbein-Diptychon (Dichter)
ST 256 Monza, Kathedrale



IX 121 Elfenbein-Diptychon (Muse)
ST 257 Monza, Kathedrale



IX 125 Elfenbein-Relief mit Himmelfahrt
ST 258 München, Bayerisches Nationalmuseum
München

IX 140 Silbermissorium des Theodosius (388 n. Chr.)
ST 394 Madrid, Prado

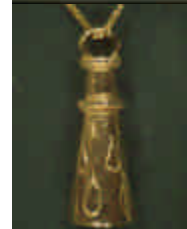
GiFo 2674 W. Raeck, Doctissimus Imperator, in: AA 1998, 509ff. Abb.1f.

IX 152 Br-Stilus
ST 259 Durham, Jarrow Hall

IX 160 Delphinförmiger Knochen-Anhänger
ST 260 St. Albans, Verulamium Museum



IX 165 Goldene Hercules-Keule als Anhänger
ST 261 London, British Museum



IX 180 Tk-Brotmodel mit Circusszene aus Teurnia
4/85 Klagenfurt, Landesmuseum



IX 180a Tk-Brotmodel mit Circusszene (bemalt)
ST 262 Klagenfurt, Landesmuseum

IX 181 Tk-Brotmodel mit Hetäre
ST 321 Aquincum, Museum

IX 182 Tk-Brotmodel mit Mercurius auf Ziege
ST 320 Aquincum, Museum

IX 204 Löwen-Horoskoprelief des Antiochos I.
99/7 Nemrud Dagh
GiFo



IX 205 Relief vom Nemrud Dagh (parthischer Ahne)
81/14 Nemrud Dagh



GiFo

IX 210 Br-Statuette eines gefangenen Parthers(?)
ST 263 Boston, Museum of Fine Arts



Boston Marc Aurel E 13
IX 211 Karawanenführer-Relief aus Palmyra
29/87 Kopenhagen, Ny Carlsberg Glyptotek



Kopenhage
n

IX 212 Relief mit palmyrenischer Trias
85/51 Berlin, Antikensammlung
GiFo 1477



IX 213 Männl. (Diener?) palmyrenischer Reliefkopf
ST 264 Würzburg, Martin v. Wagner-Museum
Würzburg

IX 220 Parthischer Herakles
ST 278 wo?



H. Kühn

IX 223 Bärtiger Parther- Kopf
12/87 Bagdad, Iraq Museum



Bagdad Marc Aurel E 8
IX 234 Sol- Relief
15/87 Bagdad, Iraq Museum



Bagdad

IX 235 Statuette eines parthischen Kriegers
14/87 Bagdad, Iraq Museum



Bagdad

IX 236 Bekränzter Kopf aus Hatra
13/87 Bagdad, Iraq Museum



Bagdad Marc Aurel E 7
IX 237 Adler aus Hatra
16/87 Bagdad, Iraq Museum



Bagdad

IX 239 Parthisches Tempelmodell aus Hatra
17/87 Bagdad, Iraq Museum



Bagdad

Marc Aurel E 12
IX 245 Bärtiger "Ägypter"-Kopf
87/58 Berlin, Ägyptisches Museum 10660; ehem. Antikenslg. Sk 309



GiFo 727 Marc Aurel E 2
IX 250 Gautama-Asketenkopf
86/28 Berlin, Museum f. Indische Kunst



GiFo Marc Aurel E 15
IX 252 Boddhisatva-Stuckkopf
86/29 Berlin, Museum f. Indische Kunst

GiFo
IX 255 Buddha- Kopf
ST 265 Amsterdam, Rijksmuseum



Amsterdam

IX 258 Dionysische Trägergruppe (Pancika mit Kind?)
86/30 Berlin, Museum f. Indische Kunst



GiFo Marc Aurel E 17

IX 260 Jünglingskopf mit Korkenzieherlocken
88/5 Berlin, Museum f. Indische Kunst

GiFo

IX 271 Goldenes skythisches "Rolltier"
ST 266 St. Petersburg, Ermitage

Metr. Mus.

IX 272 Goldener skythischer Hirsch
ST 267 St. Petersburg, Ermitage

Metr.Mus.

IX 273 Goldener skythischer Panther
ST 268 St. Petersburg, Ermitage

IX 275 Goldener skythischer Elch
ST 269 Moskau, Museum f. Ostvölker inv. 4 M 400

IX 290 Keltisches Br-Pferdchen aus Silchester
ST 270 Silchester (?)

IX 293 Keltisches Br-Pferdchen aus Freisen (Kreis St. Wedel)
ST 368 Trier, Landesmuseum

Bonn LM

IX 350 Goldener Kulthelm
ST 333 Bukarest, Nationalmuseum

Frankfurt

IX 400 Germanische Bronzefibel
ST 271 Schleswig, Landesmuseum

Schleswig