

*iotÄgäische Kulturen und Mykene*

II 1            Phallusartiges Idol  
ST 9            Lissabon, Museu Nacional

302/5-6



II 2            Elfenbein-Venus von Lespugue  
ST 360        Paris, Musee de l'Homme

299/ 17-19



II 3            "Venus von Willendorf"  
ST 10        Wien, Kunsthistorisches Museum

299/14-15



II 4            Elfenbeinköpfchen "Dame de Brassempouy"  
ST 342        St. Germain-en-Laye, Musée des Antiquites Nationales

299/10-12



II 5            Kalkstein-Amulett in Kopfform aus Basta  
1/94        Irbid, Museum

299/8-9



II 6  
ST 11 Neolithisches Tk-Idol einer Göttin aus Tell Halaf  
(Priv.-Bes.)

301/4-6

II 7  
ST 286 Neolithisches Tk-Idol aus Tell Halaf  
Athen, Slg. Goulandris Nr.1063

301/ 7-9

II 8  
ST 370 Venus von Vestonice/Wisternitz  
Brünn, Mährisches Museum

300/1-3

II 9  
ST 371 Frauenidol von Strelitz/Mähren  
Brünn, Mährisches Museum

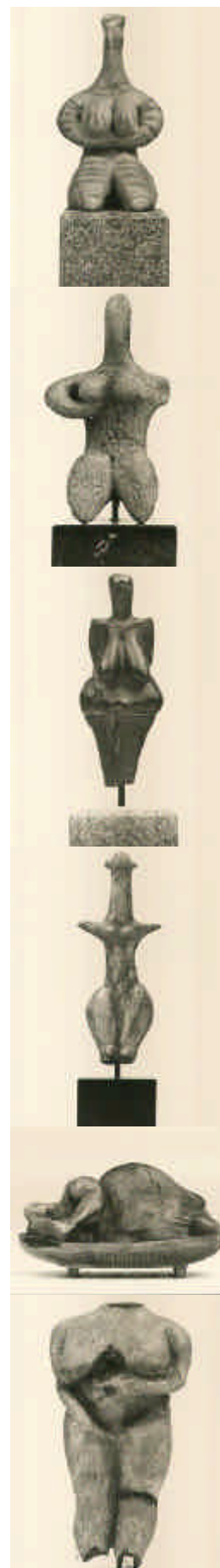
302/1-3

II 10  
1/88 Tk-Liegende  
La Valetta, Nationalmuseum

300/10-12

II 11  
2/88 Tk-Stehende ("Venus von Malta")  
La Valetta, Nationalmuseum

300/7-9



II 12 Amulett in Idolform  
ST 366 Freiburg, Museum f. Vor- u. Frühgeschichtliche

300/16-18

II 13 Tk-Idol aus Woronesch/Don  
ST 374 St. Petersburg, Museum

300/4-6

II 14 Tk-Idol aus Troja  
ST 354 Berlin, Museum für Vor- u. Frühgeschichte

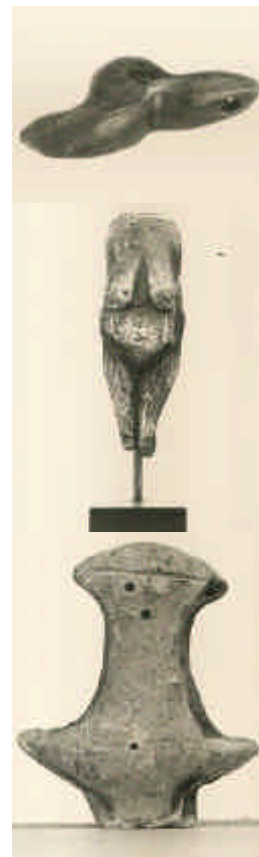
300/13-15

II 15 Neolithische Sitzende  
ST 12 Brüssel, Musée d'Art et Histoire inv. A 3029

II 16 Spätneolithischer Kopf  
ST 13 Kavalla, Museum E 442

301/1-3

II 17 Schematisches Idol  
ST 287 Athen, Slg. Goulandris Nr.109  
301.10-12



Beijing



II 18  
ST 14

Violinförmiges Idol  
Athen, Slg. Goulandris Nr.351

Standorte A 1

II 19  
ST 15

Idol im trojanischen Typus  
Athen, Slg. Goulandris Nr.961

II 20  
5/86

Kykladenidol-Kopf aus Keros  
Paris, Louvre B 1618

Standorte A 7

II 21  
ST 16

Kykladenidol mit Bauchfalten  
Athen, Slg. Goulandris Nr.310

Standorte A 12

II 22  
ST 17

Kykladenidol, "Folded Arm"  
Athen, Slg. Goulandris Nr.281

Standorte A 3; Lesley Fitton (BM 1999) Abb. 87



II 23  
ST 18 Kykladenidol, "Folded Arm"  
Athen, Slg. Goulandris Nr.102

Standorte A 13

II 24  
ST 19 Kykladenidol, sitzender Mann  
Athen, Slg. Goulandris Nr.286

Standorte A 15; Lesley Fitton (BM 1999) Abb. 91

II 25  
12/50 Kykladenidol  
Berlin, Antikensammlung 8427

Standorte A 4

II 26  
ST 20 Kykladenidol, weiblich  
Athen, Nationalmuseum 9096

Standorte A 11

II 27  
ST 21 Kykladenidol, weiblich  
Athen, Slg. Goulandris Nr.304

Standorte A 5



II 28  
2/99  
ST 22

Kykladenidol, "Folded Arm"  
Athen, Slg. Goulandris Nr. 206



II 29  
ST 23

Standorte A 10; Lesley Fitton (BM 1999) Abb. 90  
Kykladenidol, Jäger oder Krieger  
Athen, Slg. Goulandris Nr.308



II 30  
ST 24

Standorte A 14; Lesley Fitton (BM 1999) Abb. 68  
Harfenspieler aus Grab auf Keros  
Athen, Nationalmuseum 3908



II 31  
ST 25

Standorte A 16; Lesley Fitton (BM 1999) Abb. 49  
Flötenspieler aus Grab auf Keros  
Athen, Nationalmuseum 3910



II 32

Standorte A 17; Lesley Fitton (BM 1999) Abb. 50

II 33  
ST 26

Doppelidol aus Paros  
Duplikat nach Karlsruhe, IM Inv. B839



II 34  
ST 288

Kopffragment eines Doppelidols  
Athen, Slg. Goulandris Nr.339



301/ 14-16

II 35  
ST 27

Kykladenidol-Kopf, weiblich  
Athen, Slg. Goulandris Nr.342



Form 21

Standorte A 2

II 36  
ST 28

Schlangenköpfiges Idol  
Athen, Slg. Goulandris Nr.332



Standorte A 9

II 37  
93/9

Großes Kykladenidol von Keros (?)  
Athen, Slg. Goulandris Nr.724



Standorte A 8; Lesley Fitton (BM 1999) Abb. 92

II 38  
17/95

Großes Kykladenidol von Amorgos  
Athen, Nationalmuseum 3978



Standorte A 6

II 39 Unorthodoxes Insel-Idol  
96/3 Berlin, Antikensammlung 8429

GiFo 251 cf. New York, Metr.Mus 45.11.18=Lesley Fitton (BM  
1999) Abb.21

II 40 Zypriot. Idol einer Fruchtbarkeitsgöttin  
ST 29 Paris, Louvre AM 822

Standorte A 18

II 41 Dokathismata-Idol  
ST 289 Athen, Slg. Goulandris Nr.823

Form 23

II 42 Fragment eines Idols  
ST 357 Berlin, Privatbesitz

Form 24

301/17-19 unpubliziert

II 43 Louros-Idol  
ST 290 Athen, Slg. Goulandris Nr.344

II 44





II 45  
ST 291  
Idol einer Schwangeren  
Athen, Slg. Goulandris Nr.309



Form 22

II 46  
12/97  
Idol-Oberteil im Kepsala-Typus  
Heidelberg, Archäologische Sammlung inv. St 39



II 47  
ST 292  
Unfertiges Idol mit unorthodoxen Armen  
Athen, Slg. Goulandris Nr.108



II 48  
Br-Statuette eines Beters  
Iraklion, Museum X 1831

TAPA 320

II 49  
Tk-Statuette einer Lyraspielerin von Palaiokastro  
Iraklion, Museum ? 3903a

TAPA 315

II 50  
11/50  
Br-Statuette einer Tänzerin (?)  
Berlin, Antikensammlung 8092



Standorte B 1

II 55  
ST 293  
Minoisches Alabaster-Schiffsmodell  
Athen, Slg. Goulandris



II 60  
ST 30

"Schlangengöttin" aus Knossos  
Iraklion, Museum 63

Standorte B 2

II 61  
ST 31

"Schlangengöttin" aus Knossos  
Iraklion, Museum 65

Standorte B 3

II 70  
16/85

Tk-Diskos von Phaistos  
Iraklion, Museum

II 100  
ST 32

Gesichtsvase aus Troja II-V  
Berlin, Museum für Vor- u. Frühgeschichte 1846,1853

II 109  
89/24

Becher mit palmettenartigem Ornament  
Athen, Nationalmuseum 313

II 110  
89/25  
Antikenslg.

Vaphio-Becher I (zahme Stiere)  
Athen, Nationalmuseum 1759



- II 111 Vaphio-Becher II (wilde Stiere)  
89/26 Athen, Nationalmuseum 1758  
Antikenslg.
- II 112 Sog. Nestor-Becher  
89/27 Athen, Nationalmuseum 412
- II 113 Becher mit springendem Löwen  
89/28 Athen, Nationalmuseum 656
- II 114 Silberbecher mit goldenem Pflanzenornament  
89/29 Athen, Nationalmuseum 390
- II 115 Becher mit Delphinen  
89/30 Athen, Nationalmuseum 73
- II 116 Becher mit Rosetten  
89/31 Athen, Nationalmuseum 351
- II 117 Dolch mit springendem Löwen  
89/32 Athen, Nationalmuseum 395
- II 118 Dolch mit Spiralen  
89/33 Athen, Nationalmuseum 744
- II 119 Dolch mit Elfenbeingriff u. blauen Steinen  
89/34 Athen, Nationalmuseum 3110
- II 120 Dolch mit Elfenbeingriff u. blauen Steinen  
89/35 Athen, Nationalmuseum 4908
- II 121 Totenmaske ("Agamemnon")  
89/36 Athen, Nationalmuseum 624
- II 122 Löwenkopf-Rhyton, rekonstruiert  
89/37 Athen, Nationalmuseum 273
- II 123 Alabastervase mit 3 Henkeln (Zinn!)  
89/38 Athen, Nationalmuseum 389
- II 124 Dolch mit Löwenjagd u. Gazellen  
89/39 Athen, Nationalmuseum 394
- II 125 Diadem  
89/40 Athen, Nationalmuseum 3
- II 126 Ring mit Kampfszene  
89/41 Athen, Nationalmuseum 241



- II 127            Ring mit Hirschjagd vom Wagen  
89/42            Athen, Nationalmuseum 240
- II 128            Ring mit Potnia theron  
89/43            Athen, Nationalmuseum 2852
- II 129            Ring mit 3 Priesterinnen  
89/44            Athen, Nationalmuseum 2853
- II 130            Ring mit 2 aufgebäumten Pferden  
89/45            Athen, Nationalmuseum 2855
- II 131            Ring mit Priesterin und Mann unter Baum  
89/46            Athen, Nationalmuseum 1801
- II 132            Goldblech: Altar mit Tauben  
89/47            Athen, Nationalmuseum
- II 133            Fragment einer Silbervase mit Stadtbelagerung  
89/48            Athen, Nationalmuseum 481
- II 134            Becher mit senkrechten Rillen  
89/49            Athen, Nationalmuseum 442
- II 140            Psi-Idol aus Stiria  
ST 33            Athen, Nationalmuseum 3871
- Standorte A 19
- II 142            Proto-Phi-Idol  
ST 294           Hamburg, Museum für Kunst u. Gewerbe 1966.86

Standorte A 20



II 150  
ST 295  
Kalkstein-Sphinx (?) -Kopf aus Mykene  
Athen, Nationalmuseum 4575



II 180  
ST 391  
Schümann  
324. 1-3  
Sitzidol aus Horvat Minha (Yarmukian-Kultur, 6. Jt.)  
Jerusalem, Israel Museum



II 200  
ST 392  
Schümann  
324. 14-16  
Zypriotisches(?) Idol aus Kanaan (14. Jh. v.Chr.)  
Jerusalem, Israel Museum



II 220  
ST 393  
Schümann  
324. 17-19  
Philistisches Sitzidol aus Ashdod (12. Jh. v. Chr.)  
Jerusalem, Israel Museum



